

**ZMIANA MIEJSCOWEGO PLANU ZAGOSPODAROWANIA PRZESTRZENNEGO DLA CZĘŚCI DZIAŁKI  
NR 552/336 - UL. AZALII W LUSÓWKU**

Załącznik nr 1 do Uchwały Nr ...../.....2024  
Rady Gminy Tarnowo Podgórne z dnia.....2024 r.  
(Dz. Urz. Woj. Wielkopolskiego z dnia.....2024 r., poz.....)

## OBJAŚNIENIA UŻYTYCH OZNACZEŃ



granica obszaru objętego planem



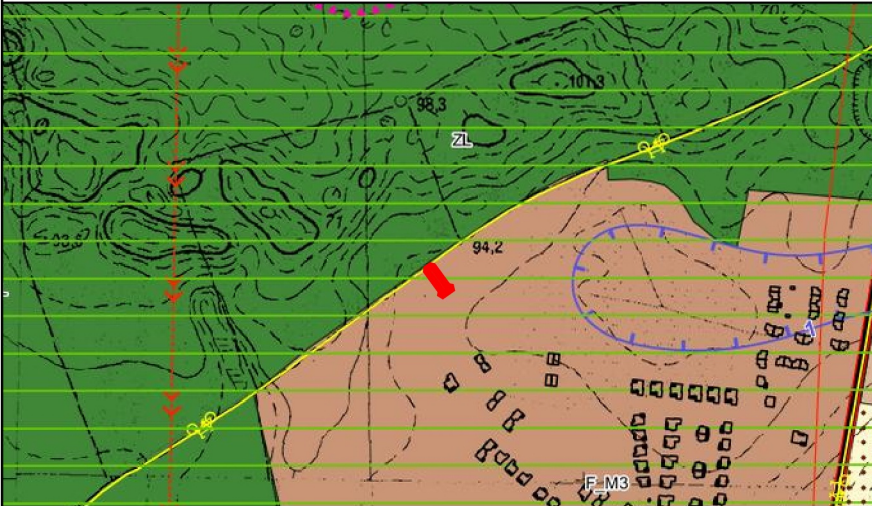
linie rozgraniczające tereny o różnym przeznaczeniu  
lub różnych zasadach zagospodarowania

**KP**

teren komunikacji pieszo-rowerowej

Obszar objęty planem położony jest w granicach udokumentowanego złoża wód termalnych "Tarnowo Podgórne GT-1" (numer złoża 15707)

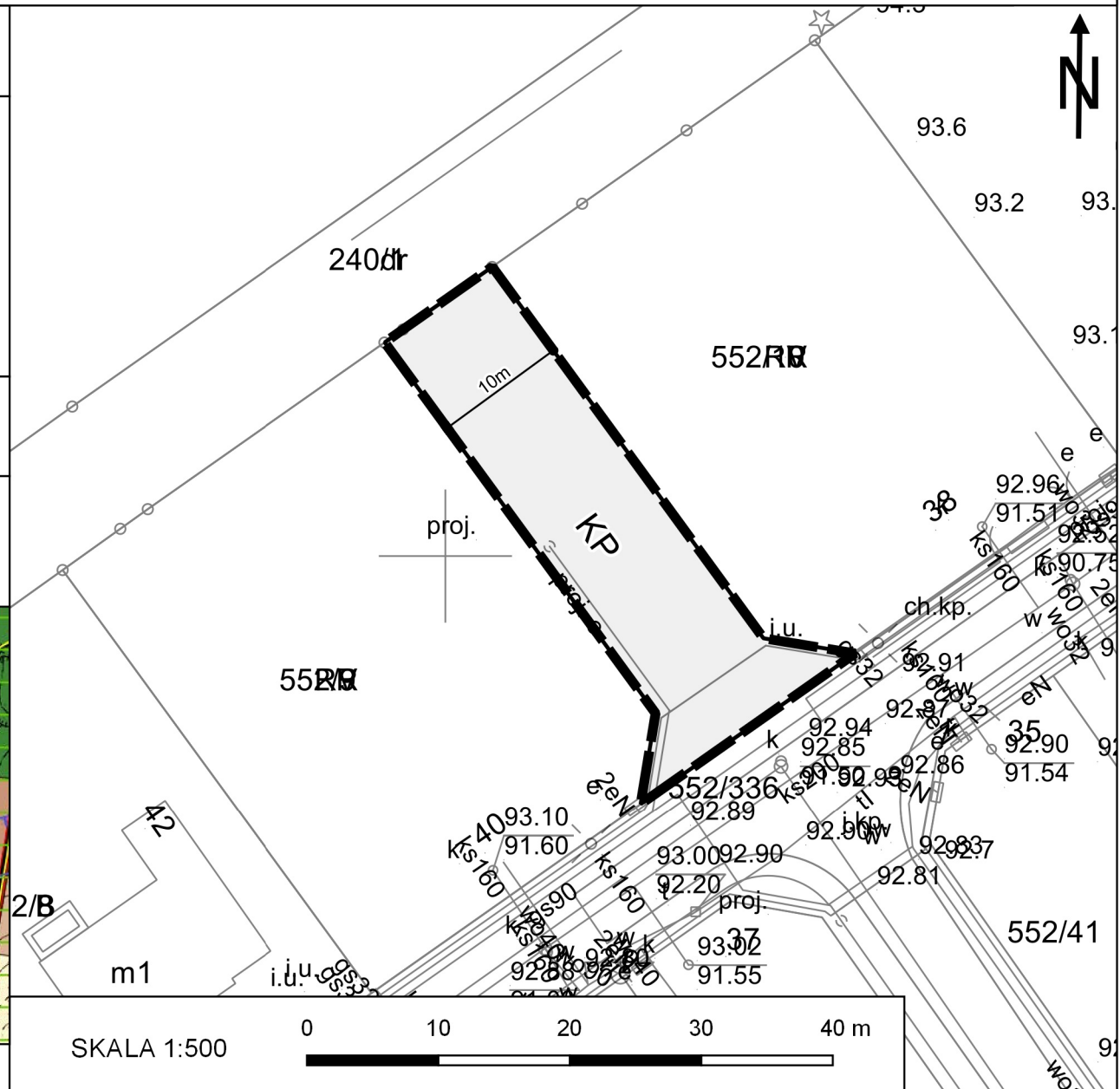
Wyrys ze Studium uwarunkowań i kierunków  
zagospodarowania przestrzennego  
Gminy Tarnowo Podgórne  
Skala 1:10 000



granica obszaru objętego planem

### M3

tereny zabudowy mieszkaniowo-usługowej



Pochodzenie użytego materiału państwowego zasobu geodezyjnego i kartograficznego:  
Powiatowy Ośrodek Dokumentacji Geodezyjnej i Kartograficznej w Poznaniu  
Układ współrzędnych: PL2000 strefa 6