



ZMIANA MIEJSCOWYCH PLANÓW ZAGOSPODAROWANIA PRZESTRZENNEGO W TARNOWIE PODGÓRNYM: DLA TERENU W REJONIE UL. SZUMIN, PRZY AL. SOLIDARNOŚCI ORAZ DLA TERENÓW PRZY UL. POZNAŃSKIEJ

SKALA 1:1000

10 0 10 20 30 40 50 m

Załącznik nr 1F do Uchwały Nr/...../2024 Rady Gminy Tarnowo
Podgórne z dnia 2024 r., ogłoszonej w Dzienniku Urzędowym
Województwa Wielkopolskiego z dnia

OZNACZENIA

- granica opracowania planu
- linie rozgraniczające tereny o różnym przeznaczeniu i różnych zasadach zagospodarowania
- △△ nieprzekraczalne linie zabudowy

Przeznaczenie terenów:

- UE - tereny usług edukacji
- KR - teren komunikacji wewnętrznej

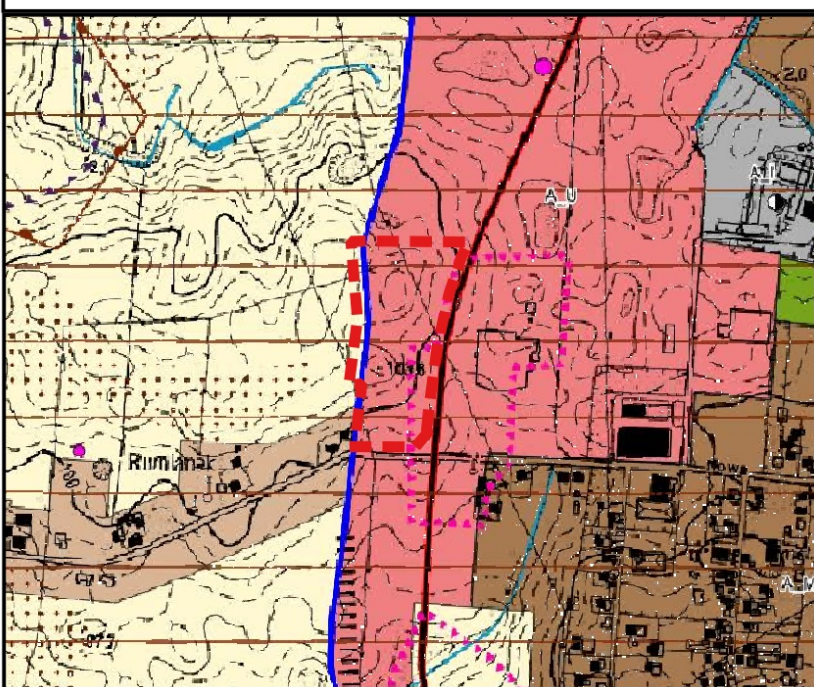
Inne ustalenia:

- EE-SN-15kV - linia elektroenergetyczna średniego napięcia 15kV
- pas technologiczny linii elektroenergetycznej
- zewidencjonowane stanowisko archeologiczne ujęte w gminnej ewidencji zabytków pod nr AZP 51-25/135, AZP 51-25/136
- pas zieleni izolacyjnej

Cały obszar objęty planem położony jest w granicach złoża wód termalnych "Tarnowo Podgórne GT-1" (nr złoża 15707).

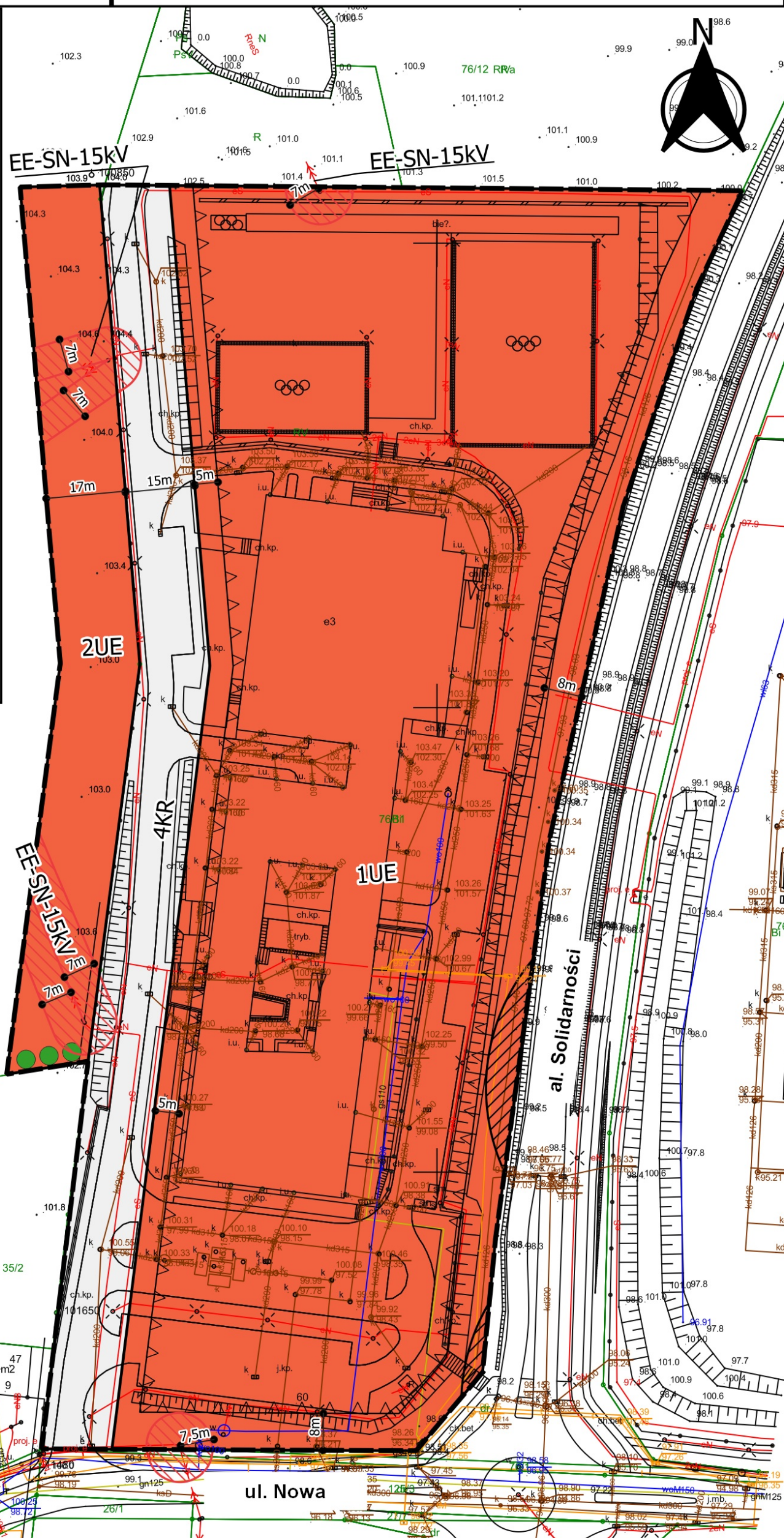
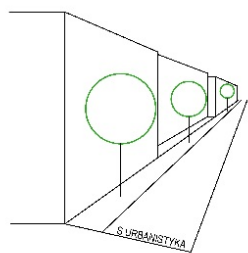
Cały obszar objęty planem położony jest w granicach obszaru górniczego i terenu górniczego ujęcia wód termalnych "Tarnowo Podgórne GT-1".

WYRYS ZE STUDIUM UWARUNKOWAŃ I KIERUNKÓW ZAGOSPODAROWANIA PRZESTRZENNEGO GMINY TARNOWO PODGÓRNE SKALA 1:10 000



--- granica obszaru objętego planem

U - tereny zabudowy usługowej
R - tereny rolnicze



Źródło pochodzenia użytego materiału państwowego zasobu geodezyjnego i kartograficznego:
Powiatowy Ośrodek Dokumentacji Geodezyjnej i Kartograficznej w Poznaniu - Licencja nr GKG.GZW.4060.8440.2023_3021_CL1 wydana przez Starostę Poznańskiego

Układ współrzędnych: PL2000 strefa 6.