



# ZMIANA MIEJSCOWYCH PLANÓW ZAGOSPODAROWANIA PRZESTRZENNEGO W TARNOWIE PODGÓRNYM: DLA TERENU W REJONIE UL. SZUMIN, PRZY AL. SOLIDARNOŚCI ORAZ DLA TERENÓW PRZY UL. POZNAŃSKIEJ

**SKALA 1:1000**

10 0 10 20 30 40 50 m

Załącznik nr 1E do Uchwały Nr ...../...../2024 Rady Gminy Tarnowo  
Podgórne z dnia ..... 2024 r., ogłoszonej w Dzienniku Urzędowym  
Województwa Wielkopolskiego z dnia .....

## OZNACZENIA

- granica opracowania planu
- linie rozgraniczające tereny o różnym przeznaczeniu i różnych zasadach zagospodarowania
- △△ nieprzekraczalne linie zabudowy

Przeznaczenie terenów:

UE - tereny usług edukacji

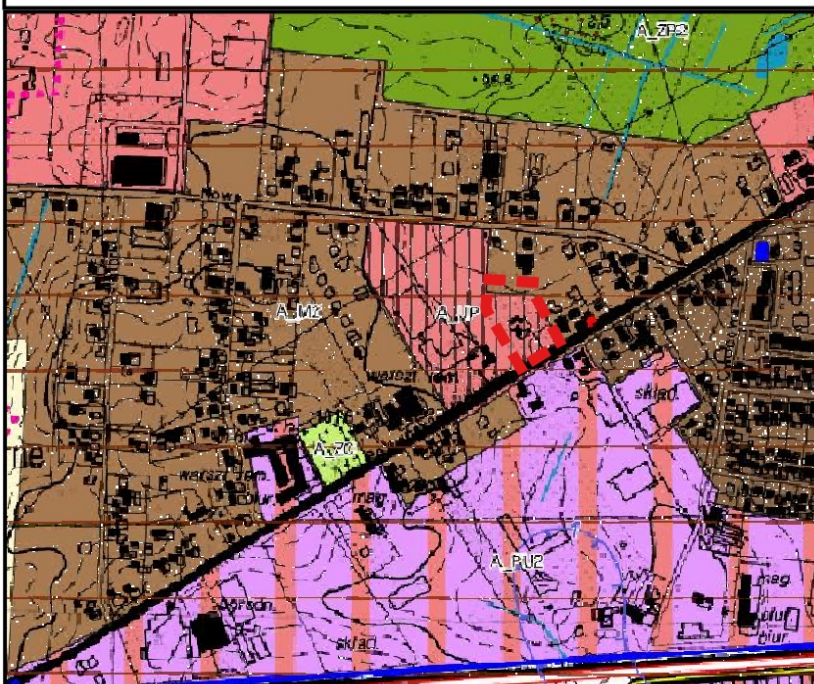
Inne ustalenia:

●● pas zieleni izolacyjnej

Cały obszar objęty planem położony jest w granicach złoża wód termalnych "Tarnowo Podgórne GT-1" (nr złoża 15707).

Cały obszar objęty planem położony jest w granicach obszaru górniczego i terenu górniczego ujęcia wód termalnych "Tarnowo Podgórne GT-1".

## WYRYS ZE STUDIUM UWARUNKOWAŃ I KIERUNKÓW ZAGOSPODAROWANIA PRZESTRZENNEGO GMINY TARNOWO PODGÓRNE SKALA 1:10 000



--- granica obszaru objętego planem

UP - tereny usług publicznych

M2 - tereny zabudowy mieszkaniowo - usługowej

