



ZMIANA MIEJSCOWYCH PLANÓW ZAGOSPODAROWANIA PRZESTRZENNEGO W TARNOWIE PODGÓRNYM: DLA TERENU W REJONIE UL. SZUMIN, PRZY AL. SOLIDARNOŚCI ORAZ DLA TERENÓW PRZY UL. POZNAŃSKIEJ

SKALA 1:1000

10 0 10 20 30 40 50 m

Załącznik nr 1D do Uchwały Nr/...../2024 Rady Gminy Tarnowo
Podgórne z dnia 2024 r., ogłoszonej w Dzienniku Urzędowym
Województwa Wielkopolskiego z dnia

OZNACZENIA

- granica opracowania planu
- linie rozgraniczające tereny o różnym przeznaczeniu i różnych zasadach zagospodarowania
- △△ nieprzekraczalne linie zabudowy

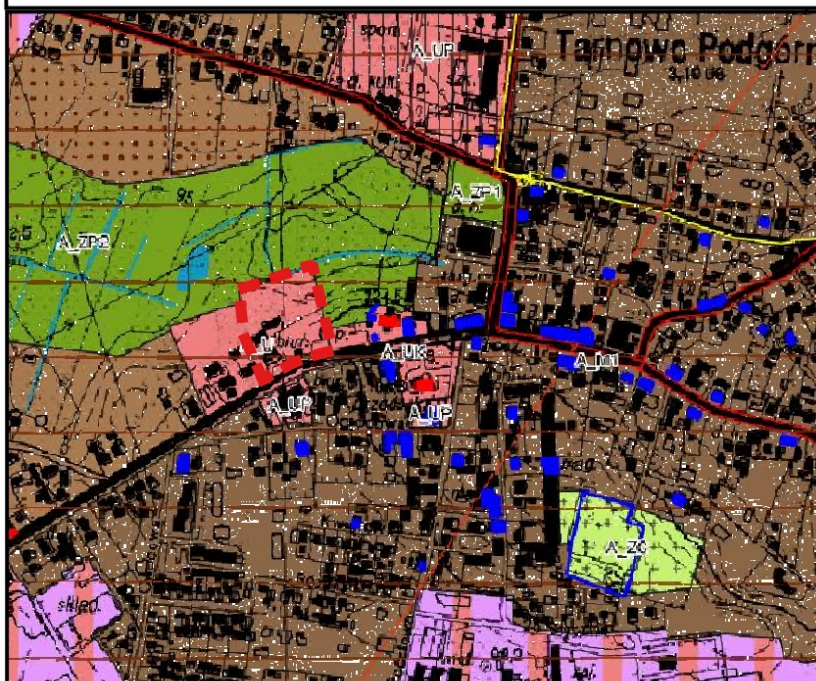
Przeznaczenie terenów:

U - teren usług

Cały obszar objęty planem położony jest w granicach złoża wód termalnych "Tarnowo Podgórne GT-1" (nr złoża 15707).

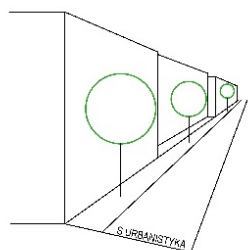
Cały obszar objęty planem położony jest w granicach obszaru górniczego i terenu górniczego ujęcia wód termalnych "Tarnowo Podgórne GT-1".

WYRYS ZE STUDIUM UWARUNKOWAŃ I KIERUNKÓW ZAGOSPODAROWANIA PRZESTRZENNEGO GMINY TARNOWO PODGÓRNE SKALA 1:10 000



— granica obszaru objętego planem

U - tereny zabudowy usługowej



Źródło pochodzenia użytego materiału państwowego zasobu geodezyjnego i kartograficznego:
Powiatowy Ośrodek Dokumentacji Geodezyjnej i Kartograficznej w Poznaniu - Licencja nr GKG.GZW.4060.8440.2023_3021_CL1 wydana przez Starostę Poznańskiego

Układ współrzędnych: PL2000 strefa 6.