

1. OPIS TECHNICZNY

1.1. Wstęp

Przedmiotem opracowania jest projekt elektryczny platformy przyschodowej dla osób niepełnosprawnych w m. Tarnowo Podgórne ul. Poznańska 118 dz. nr 70/4, 70/5.

1.2. Podstawa opracowania projektu

Projekt opracowany został na podstawie:

- zlecenia Inwestora;
- uzgodnienia szczegółów z Inwestorem;
- obowiązujących przepisów i norm.

1.3. Zakres opracowania projektu

Zakres projektu obejmuje zasilanie platformy z istniejącej podrozdzielnicy.

1.4. Zasilane obiektu

W ramach zasilania platformy schodowej, Inwestor wyprowadzi z istniejącej podrozdzielnicy na parterze kabel YDY-żo 3x2,5mm² do puszkii łączeniowej napędu platformy. Przewód prowadzić w korytach kablowych. W celu zabezpieczenia przewodu zasilającego należy rozbudować istniejącą podrozdzielnię o jednofazowy wyłącznik nadprądowy 16A o charakterystyce typu B. Skrzynka łączeniowa platformy schodowej wyposażona jest w zabezpieczenie różnicowo-prądowe o czułości 0,03A oraz jednofazowy wyłącznik nadprądowy 16A o charakterystyce typu B.

1.5. Uwagi końcowe

Wszystkie prace wykonać zgodnie z projektem technicznym, Warunkami Technicznymi jakimi powinny odpowiadać budynki i ich usytuowanie, przywołanymi w tych Warunkach polskimi Normami oraz zasadami wiedzy technicznej. Przy wykonaniu instalacji przewodami w rurkach instalacyjnych i pod tynkiem należy przestrzegać następujących zasad:

- trasowanie należy wykonać zgodnie z projektem technicznym, zwracając szczególną uwagę na zapewnienie bezkolizyjnego przebiegu instalacji z instalacjami innych branż;
 - trasa przewodu powinna przebiegać pionowo lub poziomo, równolegle do krawędzi ścian i stropów, kucie wnęk, bruzd i wiercenie otworów należy wykonać tak aby nie powodować osłabienia elementów konstrukcyjnych budynku. Jeżeli w budynku umieszczono już instalacje innych branż należy zachować szczególną ostrożność przy wierceniu i kuciu aby nie uszkodzić wykonanych instalacji;
-

SYMBOL PROJEKTU:
EL/2021

CZĘŚĆ ELEKTRYCZNA

PROJEKTU BUDOWLANEGO-WYKONAWCZEGO

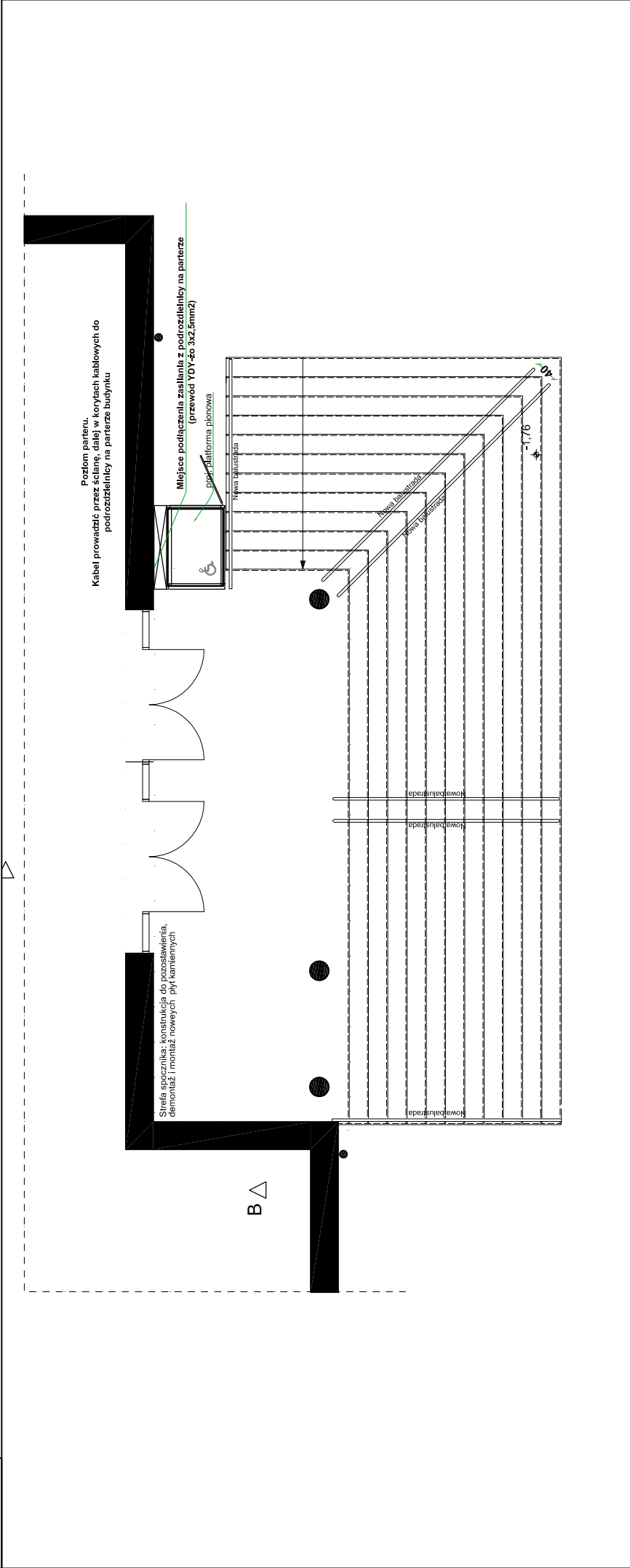
– w sprawach nie określonych dokumentacją obowiązują warunki techniczne wykonania i odbioru robót budowlano-montażowych, wytyczne, świadectwa dopuszczenia, warunki techniczne producentów i dostawców materiałów oraz obowiązujące przepisy techniczno-budowlane. Po zakończeniu robót należy przeprowadzić badania obejmujące oględziny, pomiary o próby zgodnie z PN-IEC60364-6-61 – "Sprawdzenie odbiorcze". Wszystkie prace wykonać zgodnie z przepisami BHP.



Trasę i długość przewodu ustalić w trakcie realizacji.

CZĘŚĆ ELEKTRYCZNĄ OPRACOWAŁ:

mgr inż. Łukasz Mądrzycki

mgr inż. Łukasz Mądrzycki
uprawnienia budowlane do projektowania
bez ograniczeń w specjalności instalacyjnej
w zakresie sieci, instalacji i urządzeń
elektrycznych i elektroenergetycznych
nr ewid.: WKP/0183/POOŚ/11



etap: PROJEKT BUDOWLANO-WYKONAWCZY CZ. ELEKTRYCZNA		 <div>al. Jana Pawła II 20 64-500 Szamotuły 61 292 28 21/61 293 21 44 www.vowie.com.pl biuro@vowie.com.pl</div>
nazwa inwestycji: PRZEBUDOWA SCHODÓW ZEWNĘTRZNYCH ORAZ MONTAŻ PODNOŚNIKA PIONOWEGO DLA OSÓB NIEPEŁNOSPRAWNYCH		
adres inwestycji: ul. Poznańska 118, 62 - 080 Tarnowo Podgórne dz. nr ewid.: 70/4, 70/5		
inwestor: Gmina Tarnowo Podgórne		
adres: ul. Poznańska 115, 62 - 080 Tarnowo Podgórne		
nazwa rysunku: Rzut poziomy		
Projektant branży elektrycznej: mgr inż. Łukasz Mądrzycki upr. nr WKP/0183/POOE/11		
skala: 1:100		
nr rysunku: E_1		
data: 08.06.2021		