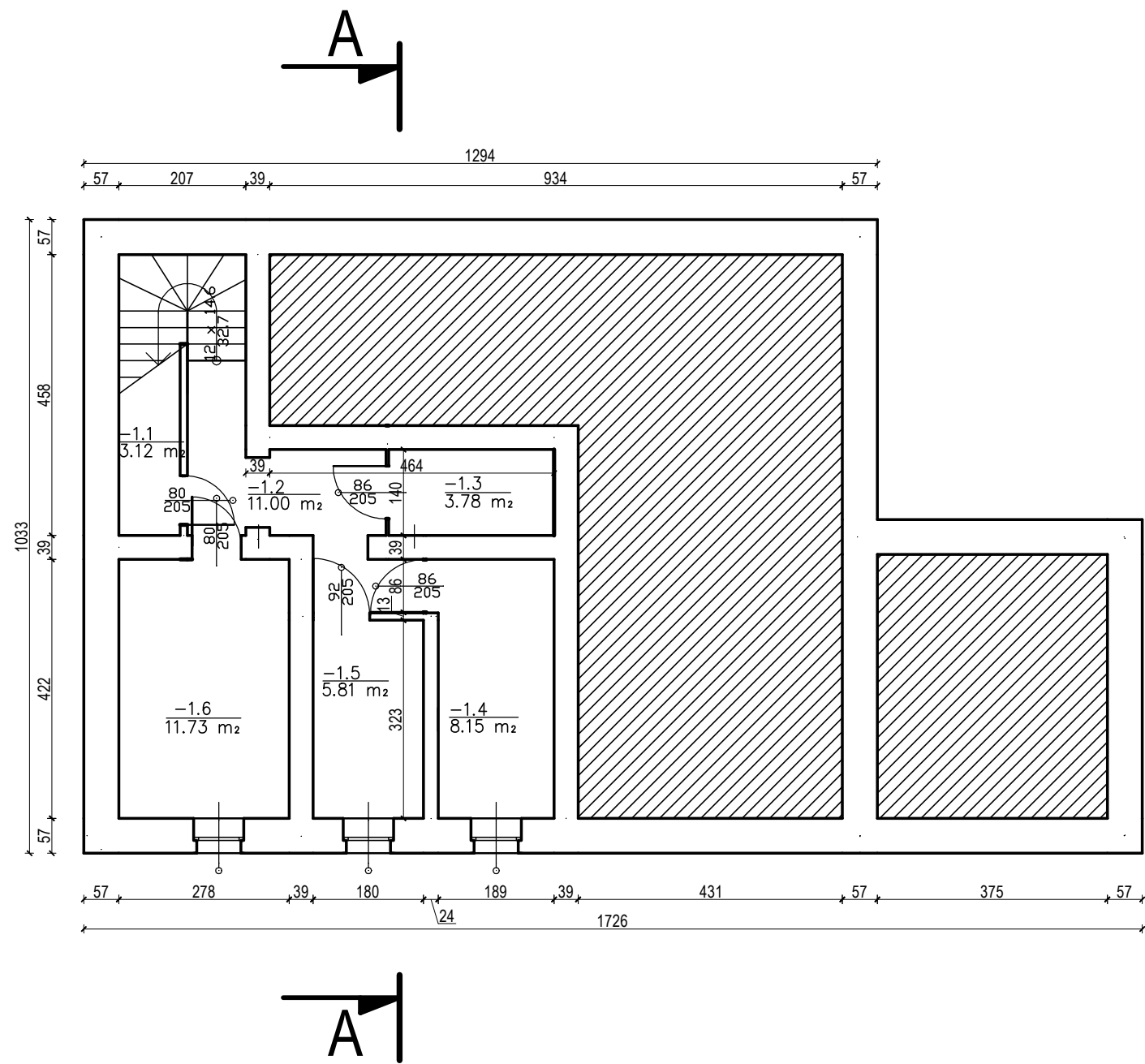


Rzut piwnicy. Skala 1:100



Wykaz pomieszczeń : Piwnica

Nr	Nazwa pomieszczenia	Pow. użytkowa	Posadzka
-1.1	Pom. gospod.	3.12 m ²	Pos. ceglana
-1.2	Komunikacja	11.00 m ²	Pos. ceglana
-1.3	Pom. gospod.	3.78 m ²	Pos. ceglana
-1.4	Pom. gospod.	8.15 m ²	Pos. ceglana
-1.5	Pom. gospod.	5.81 m ²	Pos. ceglana
-1.6	Pom. gospod.	11.73 m ²	Pos. ceglana
Razem		43.59 m ²	

PRZEDSIĘBIORSTWO BUDOWLANO-INWESTYCYJNE "NAOS"
INŻ. BOGUSŁAW DROŻDŻ
ul. B. Chrobrego 24
78-320 Połczyn-Zdrój

Inwestor:	Urząd Gminy Tarnowo Podgórne, ul. Poznańska 115, 62-080 Tarnowo Podgórne		
Położenie obiektu:	ul. Pocztowa 3, 62-080 Tarnowo Podgórne, dz. nr. 953		
Obiekt:	Budynek mieszkalny		
Stadium:	Inwentaryzacja i ekspertyza		Data: 07.2011
Rysunek:	Nr 2 – Rzut piwnicy		Skala: 1:100
Sporządził:	Imię i nazwisko:	Nr uprawnień:	Podpis:
Kier. zespołu/Konstrukcja:	inż. Bogusław Drożdż	A/PNB/8300/268/81	
Opracowanie:	inż. Grzegorz Wojno	-	