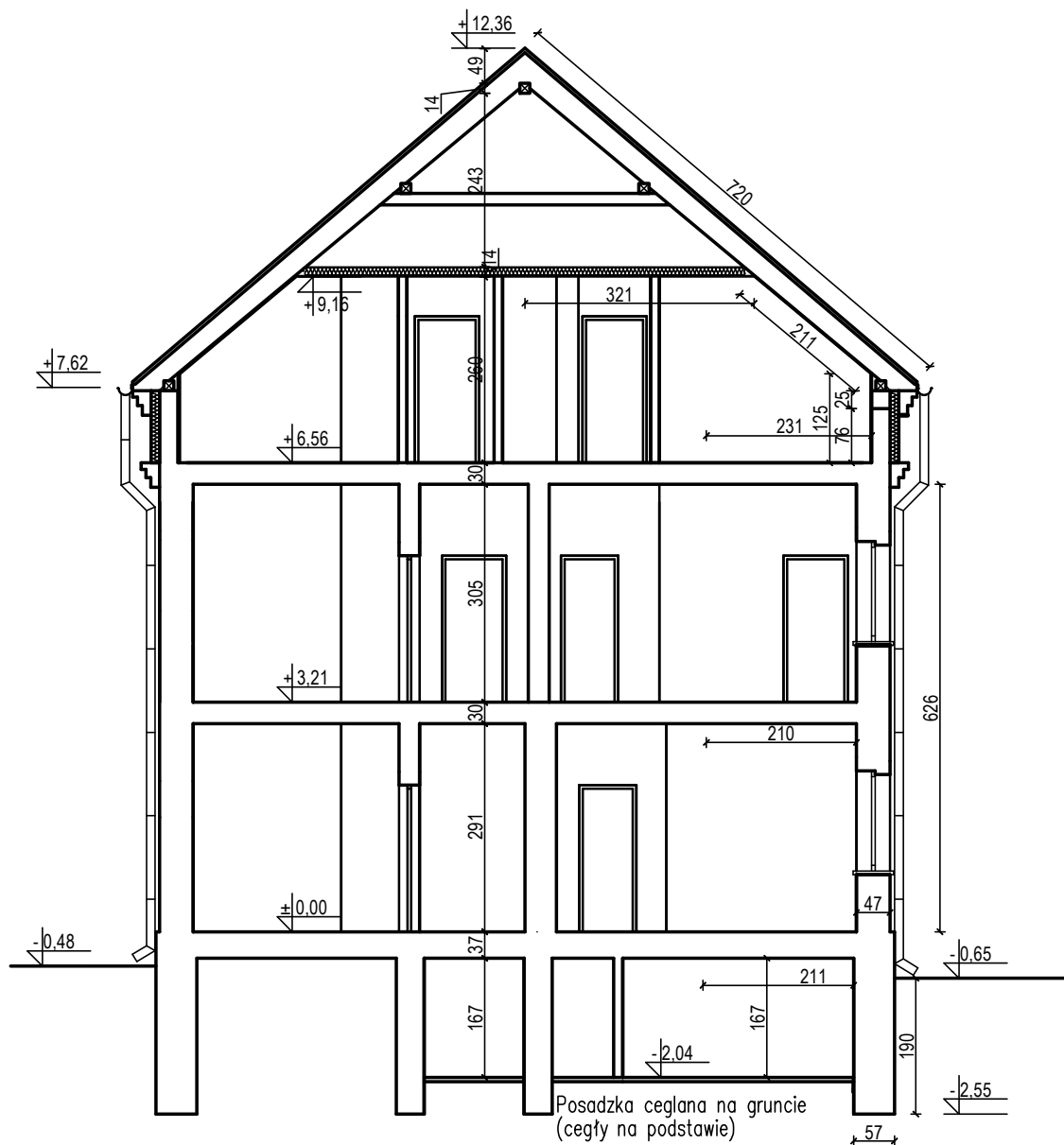


# Przekrój A-A. Skala 1:100



**PRZEDSIĘBIORSTWO BUDOWLANO-INWESTYCYJNE "NAOS"**  
**INŻ. BOGUSŁAW DROŻDŻ**  
 ul. B. Chrobrego 24  
 78-320 Polczyn-Zdrój

Inwestor:	Urząd Gminy Tarnowo Podgórne, ul. Poznańska 115, 62-080 Tarnowo Podgórne		
Położenie obiektu:	ul. Pocztowa 3, 62-080 Tarnowo Podgórne, dz. nr. 953		
Obiekt:	Budynek mieszkalny		
Stadium:	Inwentaryzacja i ekspertyza	Data: 07.2011	
Rysunek:	Nr 6 – Przekrój A-A.	Skala: 1:100	
Sporządził:	Imię i nazwisko:	Nr uprawnień:	Podpis:
Kier. zespołu/Konstrukcja:	inż. Bogusław Drożdż	A/PNB/8300/268/81	
Opracowanie:	inż. Grzegorz Wojno	-	