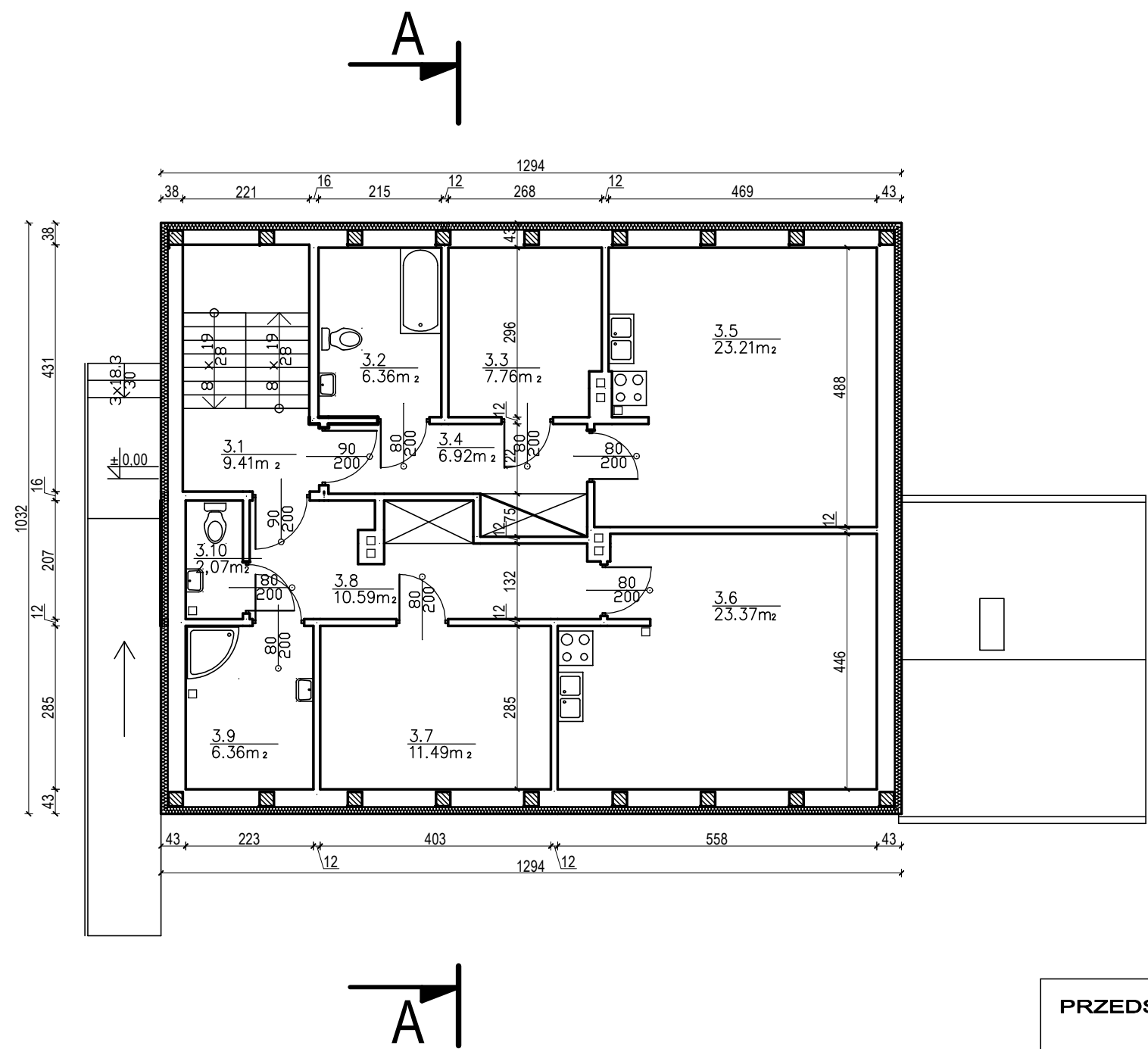


Rzut poddasza. Skala 1:100



Wykaz pomieszczeń : Poddasze

Nr	Nazwa pomieszczenia	Pow. użytkowa
3.1	Komunikacja	9.41 m <sup>2</sup>
3.2	Łazienka	6.36 m <sup>2</sup>
3.3	Pokój	7.76 m <sup>2</sup>
3.4	Komunikacja	6.92 m <sup>2</sup>
3.5	Pokój	23.21 m <sup>2</sup>
3.6	Pokój	20.37 m <sup>2</sup>
3.7	Pokój	11.49 m <sup>2</sup>
3.8	Komunikacja	10.59 m <sup>2</sup>
3.9	Łazienka	6.36 m <sup>2</sup>
3.10	WC	2.07 m <sup>2</sup>
Razem		99.32 m <sup>2</sup>

<b>PRZEDSIĘBIORSTWO BUDOWLANO-INWESTYCYJNE "NAOS"</b> <b>INŻ. BOGUSŁAW DROŹDŹ</b> <b>ul. B. Chrobrego 24</b> <b>78-320 Połczyn-Zdrój</b>			
Inwestor:	Urząd Gminy Tarnowo Podgórne, ul. Poznańska 115, 62-080 Tarnowo Podgórne		
Położenie obiektu:	ul. Pocztowa 3, 62-080 Tarnowo Podgórne, dz. nr. 953		
Obiekt:	Budynek mieszkalny		
Stadium:	Inwentaryzacja i ekspertyza		Data: 07.2011
Rysunek:	Nr 5 – Rzut poddasza.		Skala: 1:100
Sporządził:	Imię i nazwisko:	Nr uprawnień:	Podpis:
Kier. zespołu/Konstrukcja:	inż. Bogusław Drożdż	A/PNB/8300/268/81	
Opracowanie:	inż. Grzegorz Wojno	-	