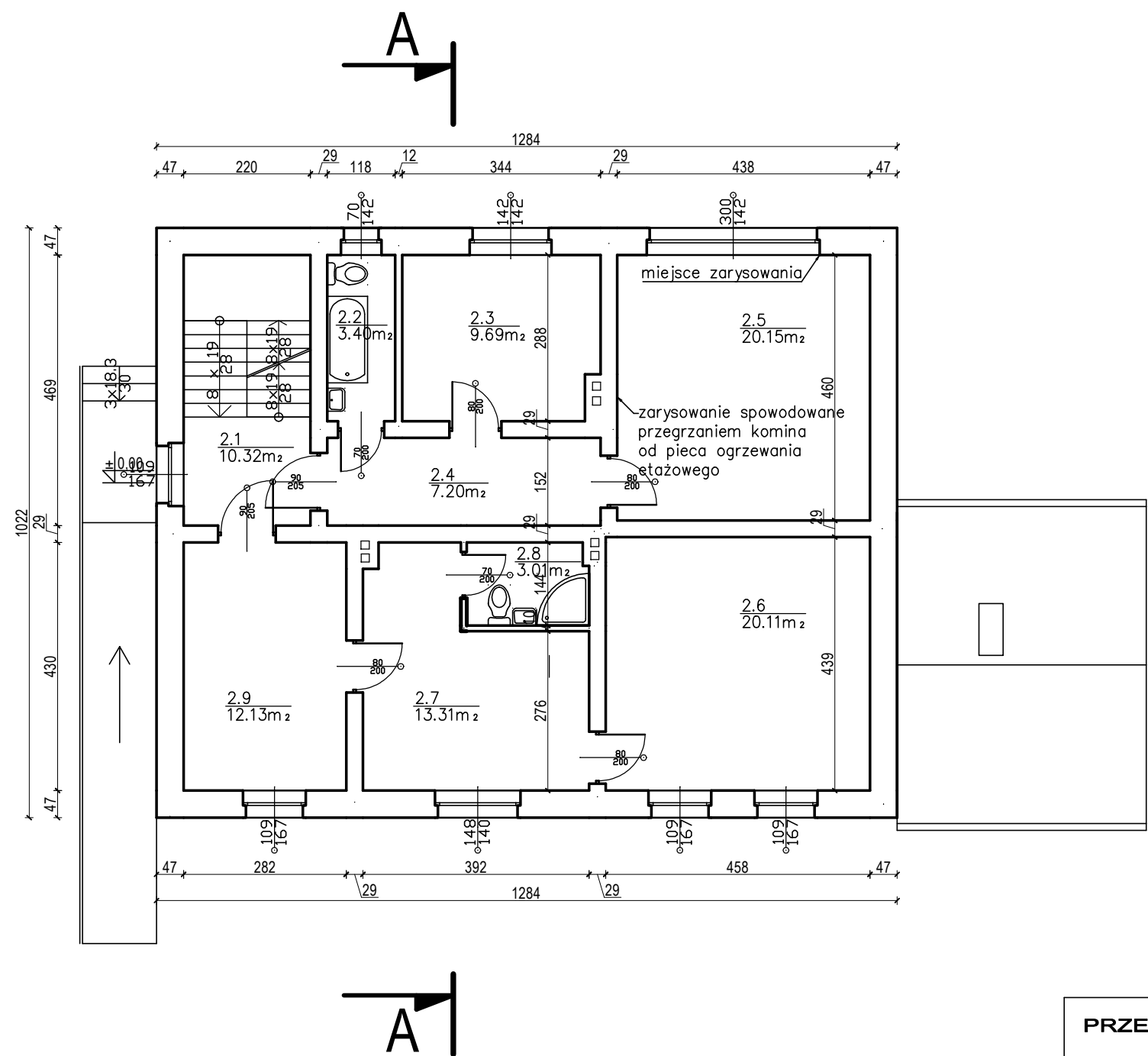


Rzut I piętra. Skala 1:100



Wykaz pomieszczeń : I piętro

Nr	Nazwa pomieszczenia	Pow. użytkowa
2.1	Komunikacja	10.32 m ₂
2.2	Łazienka	3.40 m ₂
2.3	Pokój	9.69 m ₂
2.4	Komunikacja	7.20 m ₂
2.5	Pokój	20.15 m ₂
2.6	Pokój	20.11 m ₂
2.7	Pokój	13.31 m ₂
2.8	Łazienka	3.01 m ₂
2.9	Komunikacja	12.13 m ₂
Razem		99.32 m ₂

PRZEDSIĘBIORSTWO BUDOWLANO-INWESTYCYJNE "NAOS"
INŻ. BOGUSŁAW DROŹDŹ
ul. B. Chrobrego 24
78-320 Połczyn-Zdrój

Inwestor:	Urząd Gminy Tarnowo Podgórne, ul. Poznańska 115, 62-080 Tarnowo Podgórne		
Położenie obiektu:	ul. Pocztowa 3, 62-080 Tarnowo Podgórne, dz. nr. 953		
Obiekt:	Budynek mieszkalny		
Stadium:	Inwentaryzacja i ekspertyza		Data: 07.2011
Rysunek:	Nr 4 – Rzut I piętra.		Skala: 1:100
Sporządził:	Imię i nazwisko:	Nr uprawnień:	Podpis:
Kier. zespołu/Konstrukcja:	inż. Bogusław Drożdż	A/PNB/8300/268/81	
Opracowanie:	inż. Grzegorz Wojno	-	