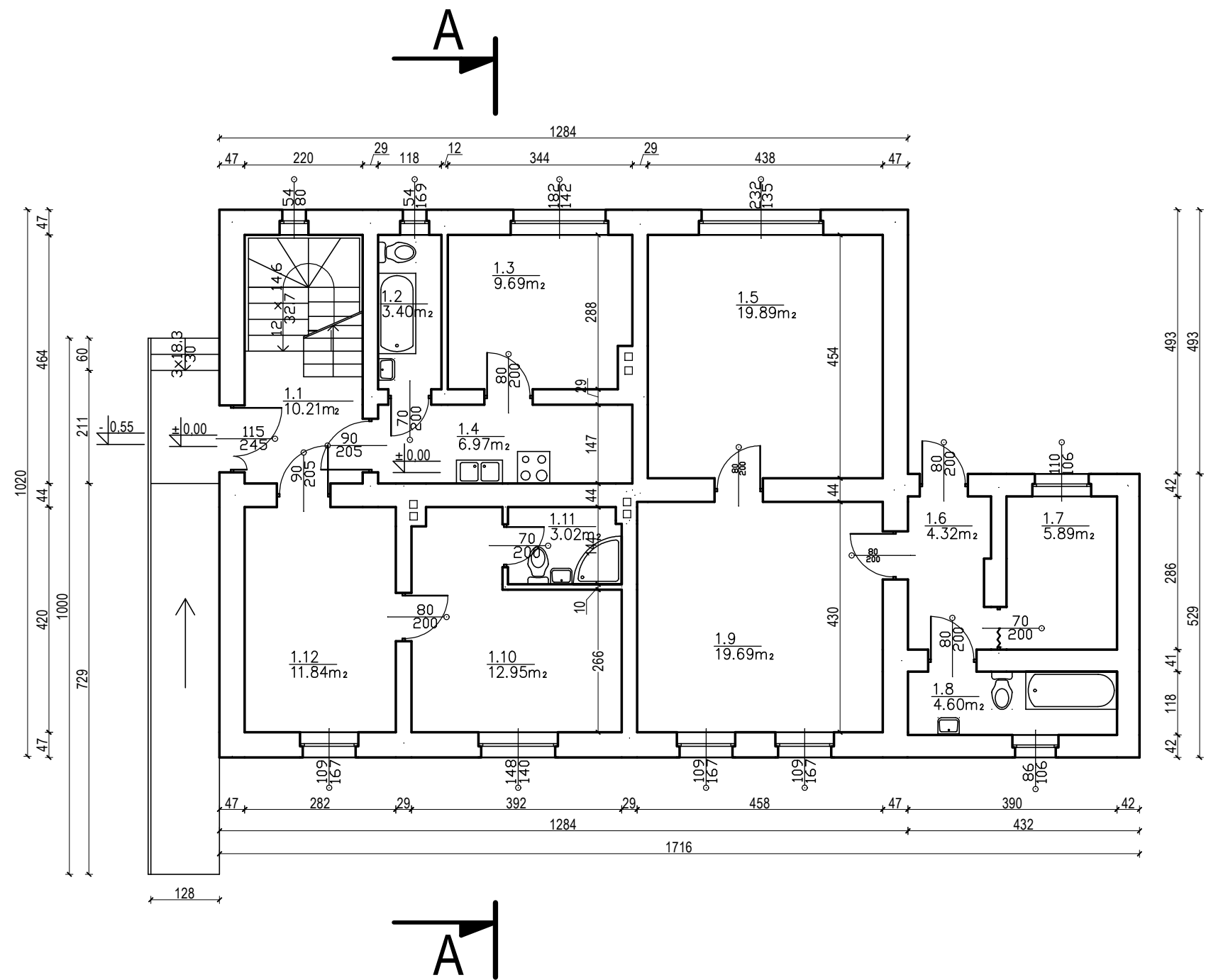


Rzut parteru. Skala 1:100



Wykaz pomieszczeń : Parter

Nr	Nazwa pomieszczenia	Pow. użytkowa
1.1	Komunikacja	10.21 m ₂
1.2	Łazienka	3.40 m ₂
1.3	Pokój	9.69 m ₂
1.4	Komunikacja	6.97 m ₂
1.5	Pokój	19.89 m ₂
1.6	Komunikacja	4.32 m ₂
1.7	Pokój	5.89 m ₂
1.8	Łazienka	4.60 m ₂
1.9	Pokój	19.69 m ₂
1.10	Pokój	12.95 m ₂
1.11	Łazienka	3.02 m ₂
1.12	Komunikacja	11.84 m ₂
Razem		112.47 m ₂

PRZEDSIĘBIORSTWO BUDOWLANO-INWESTYCYJNE "NAOS"
INŻ. BOGUSŁAW DROŻDŻ
ul. B. Chrobrego 24
78-320 Połczyn-Zdrój

Inwestor:	Urząd Gminy Tarnowo Podgórne, ul. Poznańska 115, 62-080 Tarnowo Podgórne		
Położenie obiektu:	ul. Pocztowa 3, 62-080 Tarnowo Podgórne, dz. nr. 953		
Obiekt:	Budynek mieszkalny		
Stadium:	Inwentaryzacja i ekspertyza		Data: 07.2011
Rysunek:	Nr 3 – Rzut parteru.		Skala: 1:100
Sporządził:	Imię i nazwisko:	Nr uprawnień:	Podpis:
Kier. zespołu/Konstrukcja:	inż. Bogusław Drożdż	A/PNB/8300/268/81	
Opracowanie:	inż. Grzegorz Wojno	-	