

**UCHWAŁA NR XXXV/601/2021
RADY GMINY TARNOWO PODGÓRNE**

z dnia 26 stycznia 2021 r.

**w sprawie uzgodnienia rozbudowy ul. Kasztanowej w sąsiedztwie alei Kasztanowej w Chybach
będącej pomnikiem przyrody**

Na podstawie art. 18 ust. 2 pkt. 15, ustawy z dnia 8 marca 1990 r. o samorządzie gminnym (Dz. U. z 2020 r. poz. 713) w związku z art. 45 ust. 2 pkt. 2 ustawy z dnia 16 kwietnia 2004 roku o ochronie przyrody (Dz.U. z 2020 r. poz. 55) Rada Gminy Tarnowo Podgórne uchwala co następuje:

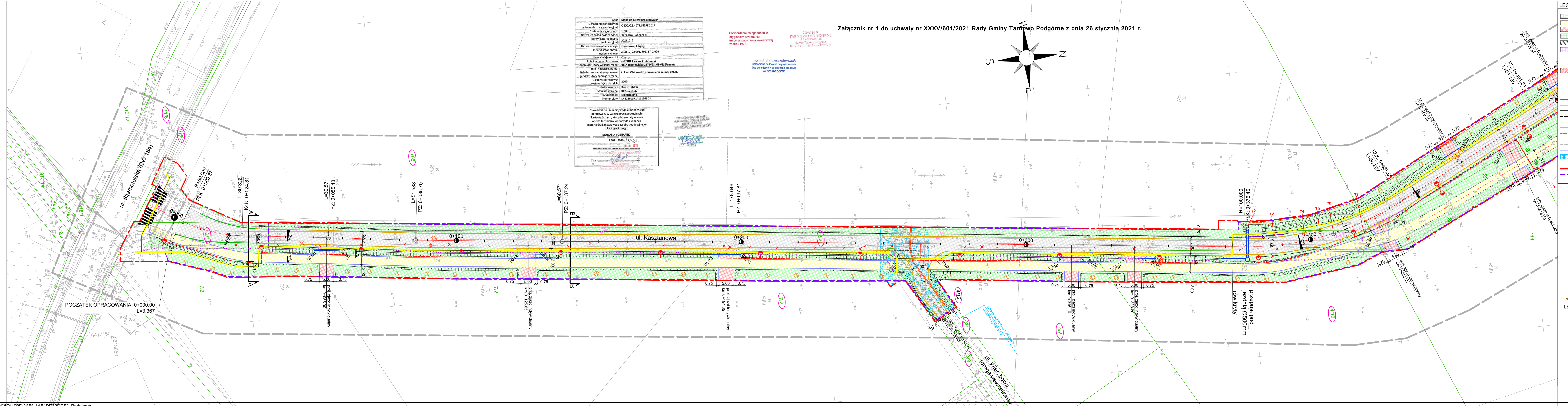
§ 1. Uzgadnia się przebieg rozbudowywanej drogi ul. Kasztanowej, drogi gminnej nr 322020P w Chybach, w sąsiedztwie drzew kasztanowców białych, uznanych za pomnik przyrody. Rozbudowa drogi jest inwestycją celu publicznego.

§ 2. Wykonanie uchwały powierza się Wójtowi Gminy Tarnowo Podgórne.

§ 3. Uchwała wchodzi w życie po upływie 14 dni od ogłoszenia w Dzienniku Urzędowym Województwa Wielkopolskiego.

Przewodnicząca Rady
Gminy Tarnowo Podgórne

mgr Krystyna Semba



Tytuł:	Mapa do celów projektowych
Oznaczenie kancelaryjne zgłoszenia pracy geodetycznej:	GKG.GZ.4071.14398.2019
Skala redukcyjna mapy:	1:500
Nazwa jednostki ewidencyjnej:	Tarnowo Podgórne
Identyfikator pomiaru:	302117_2
Nazwa obszaru ewidencyjnego:	Baranowo, Chyby
Identyfikator obrębu ewidencyjnego:	302117_2_0001, 302117_2_0004
Nazwa miejscowości:	Chyby
Imię i nazwisko lub nazwa podmiotu, który wykonał mapę:	GEODZI Łukasz Obidowski
Imię i nazwisko, numer ewidencyjny nadania uprawnień geodety, który sporządził mapę:	ul. Narutowicza 217D28, 61-411 Poznań
Układ współrzędnych prostokątnych:	2000
Układ wysokości:	Kronstadt86
Stan aktualny na:	01.10.2019r.
Stwierdził:	Nie ustalano
Numer pliku:	UW3156WH14111095D1

Podpisuje się, że niniejszy dokument został opracowany w wyniku prac geodetycznych i kartograficznych, których rezultaty zawiera operat techniczny wpisany do ewidencji materiałów geodetycznych i kartograficznych	Łukasz Obidowski ul. Narutowicza 217D28, 61-411 Poznań NIP 7753311143, REGON 141109501
Starosta Poznański	R.3021.2019.15580
Podpisuje się, że niniejszy dokument został opracowany w wyniku prac geodetycznych i kartograficznych, których rezultaty zawiera operat techniczny wpisany do ewidencji materiałów geodetycznych i kartograficznych	15.10.2019

Potwierdzam za zgodność z
oryginałem wykonania
mapy sytuacyjno-wysokościowej
w skali 1:500

GMINA
TARNOWO PODGÓRNE
ul. Pocztowa 115
62-080 Tarnowo Podgórne
NIP 7753311143, REGON 141109501

mgr inż. Jurdzisz, Adamczyk
uprawniona do budowy do projektowania
bez ograniczeń w specjalności drogowej
WPK/24/P/00013

Załącznik nr 1 do uchwały nr XXXV/601/2021 Rady Gminy Tarnowo Podgórne z dnia 26 stycznia 2021 r.

LEGENDA:

- PROJ. NAWIERZCHNIA JEZDNI
- PROJ. NAWIERZCHNIA CHODNIKA
- PROJ. NAWIERZCHNIA ZJAZDU
- PROJ. ZIELEN
- PRZEBUDOWA ZJAZDU Z KRUSZYWA
- ODTWORZENIE NAWIERZCHNI PO PRZEBUDOWIE GAZOCIĄGU NR NIERUCHOMOŚCI
- DRZEWY DO WYCINKI
- KRZEWY DO WYCINKI
- DRZEWO Z ALEI KASZTANOWCOWEJ
- DRZEWO DO NASADZEN
- MIĘSCIE ODWIERTU GEOTECHNICZNEGO
- ISTNIEJĄCA GRANICA NIERUCHOMOŚCI
- OŚ JEZDNI
- PROJ. KRAWĘŻNIK BETONOWY 12x25x100 CM
- PROJ. KRAWĘŻNIK BETONOWY 15x30x100 CM
- PROJ. KRAWĘŻNIK BETONOWY 15x30x100 CM OBNIŻONY
- PROJ. KRAWĘŻNIK BETONOWY 20x30x100 CM OBNIŻONY
- PROJ. OBRZEŻE BETONOWE 8x30x100 CM
- PROJ. ŚCIEK PRZYKRAWĘŻNIKOWY
- PROJ. PRZEPUST POD ZJAZDEM Ø400 MM
- PROJ. KRAWĘDZ NAWIERZCHNI
- ROZBIÓRKA OGRODZENIA
- STREFA OCHRONNA STANOWISKA ARCHEOLOGICZNEGO
- LINIA ODDZIAŁYWANIA
- TEREN NIEZBĘDNY DLA OBIEKTÓW BUDOWLANYCH
- LINIA ROZGRANICZAJĄCA TEREN - NOWY PAS DROGOWY DROGI GMINNEJ

LEGENDA (branża gazowa):

- PROJEKTOWANA PRZEBUDOWA SIECI GAZOWEJ Ś/C
- PROJEKTOWANA PRZEBUDOWA PRZYŁĄCZA GAZOWEGO Ś/C
- ISTNIEJĄCY GAZOCIĄG/PRZYŁĄCZ PRZEZNACZONY DO LIKWIDACJI

LEGENDA (branża kanalizacja deszczowa):

- Trasa projektowanej kanalizacji deszczowej
- Trasa projektowanego przykanalika
- Trasa istniejącej kanalizacji deszczowej przeznaczonej do rozbiórki
- Projektowany przepust
- Projektowane urządzenie wlotowe/wylotowe
- Projektowany wpust deszczowy
- Projektowana studnia
- Opis elementu proj. kanalizacji deszczowej
- Opis elementu ist. kanalizacji deszczowej przeznaczony do rozbiórki

LEGENDA (BRANŻA ELEKTRYCZNA):

- DEMONTAŻ KABLA/SŁUPA
- PROJ. LATARNIA DROGOWA
- PROJ. KABEL OŚWIETLENIOWY 0,4kV

LEGENDA BRANŻA TELEKOMUNIKACYJNA:

- istn. sieć telekom.
- istn. sieć telekom. do demontażu
- projektowana studnia kablowa Orange Polska SA
- projektowana kanalizacja kablowa Orange Polska SA
- projektowany kabel ziemny Orange Polska SA
- projektowana rura osłonowa Orange Polska SA
- projektowana rura osłonowa INEA SA

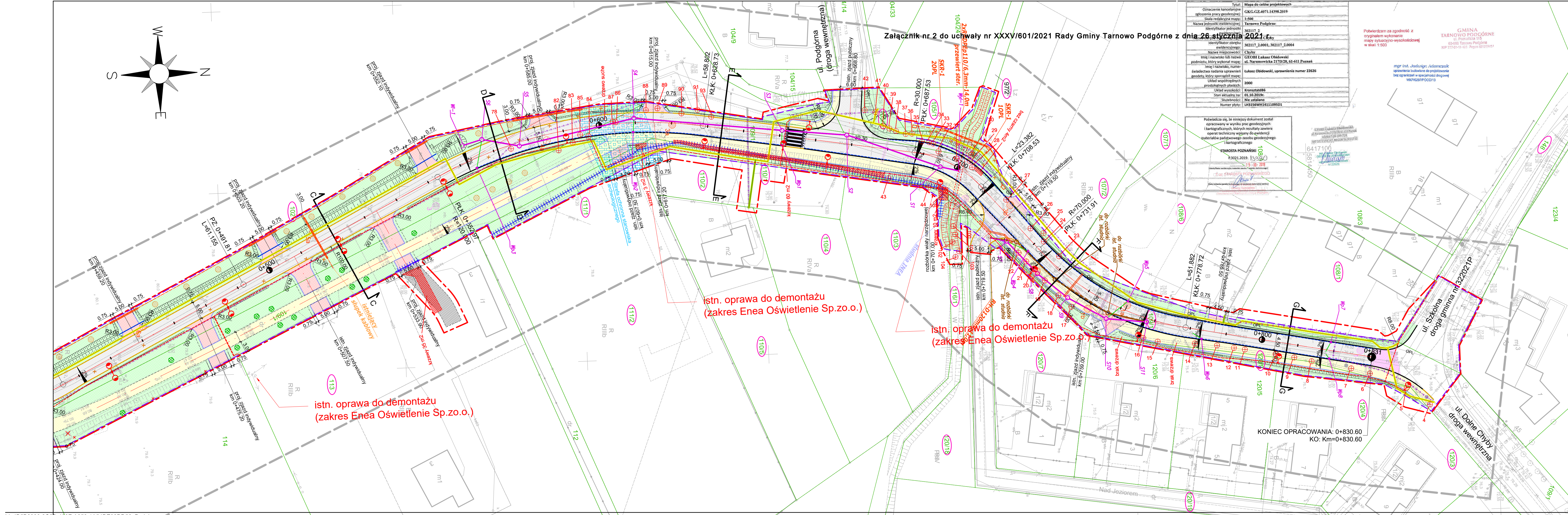
Investor:

POZNAŃSKA 115
62-080 TARNOWO PODGÓRNE

TARNOWO
PODGÓRNE


POZIOM WYŻEJ

Stadium opracowania:	PROJEKT ZAGOSPODAROWANIA TERENU		
Zadanie:	ROZBUDOWA DROGI GMINNEJ NR 322020P UL. KASZTANOWEJ W M. CHYBY		
Projektant:			
br drogowej:			
Sprawdzający:			
br drogowej:			
Projektant:			
br elektroinż.:			
Projektant:			
br gazowej:			
Sprawdzający:			
br gazowej:			
Projektant:			
br konstrukcyjnej:			
Sprawdzający:			
br konstrukcyjnej:			
Projektant:			
br sanitarnej:			
Sprawdzający:			
br sanitarnej:			
Projektant:			
br telekomunik.:			
Sprawdzający:			
br telekomunik.:			
11.2020	2.1	Projekt zagospodarowania terenu	
Data:	Nr rysunku:	Rysunek:	
	DROGOWA	1:500	
Branża:	Skala:	Egzemplarz:	
		01	



- LEGENDA:
- PROJ. NAWIERZCHNIA JEZDNI
 - PROJ. NAWIERZCHNIA CHODNIKA
 - PROJ. NAWIERZCHNIA ZJAZDU
 - PROJ. ZIELEN
 - PRZEBUDOWA ZJAZDU Z KRUSZYWA
 - ODTWORZENIE NAWIERZCHNI PO PRZEBUDOWIE GAZOCIĄGU NR NIERUCHOMOŚCI
 - DRZEWO DO WYCINKI
 - KRZEWY DO WYCINKI
 - DRZEWO Z ALII KASZTANOWCOWEJ
 - DRZEWO DO NASADZEN
 - MIEJSCE ODWIERTU GEOTECHNICZNEGO
 - ISTNIEJĄCA GRANICA NIERUCHOMOŚCI
 - OS JEZDNI
 - PROJ. KRAWĘŻNIK BETONOWY 12x25x100 CM
 - PROJ. KRAWĘŻNIK BETONOWY 15x30x100 CM
 - PROJ. KRAWĘŻNIK BETONOWY 15x30x100 CM OBNIŻONY
 - PROJ. KRAWĘŻNIK BETONOWY 20x30x100 CM OBNIŻONY
 - PROJ. OBRZEŻE BETONOWE 8x30x100 CM
 - PROJ. ŚCIEK PRZYKRAWĘŻNIKOWY
 - PROJ. PRZEPUST POD ZJAZDEM Ø400 MM
 - PROJ. KRAWĘDZ NAWIERZCHNI
 - ROZBIÓRKA OGRODZENIA
 - STREFA OCHRONNA STANOWISKA ARCHEOLOGICZNEGO
 - LINIA ODZIAŁYWANIA
 - TEREN NIEZBĘDNY DLA OBIEKTÓW BUDOWLANYCH
 - LINIA ROZGRANICZAJĄCA TEREN - NOWY PAS DROGOWY
 - DROGI GMINNEJ

- LEGENDA (branża gazowa):
- PROJEKTOWANA PRZEBUDOWA SIECI GAZOWEJ Ś/C
 - PROJEKTOWANA PRZEBUDOWA PRZYCIĄCIA GAZOWEGO Ś/C
 - ISTNIEJĄCY GAZOCIĄG/PRZYCIĄCIE PRZEDNACZONY/DO LIKWIDACJI
- LEGENDA (branża kanalizacja deszczowa):
- Trasa projektowanej kanalizacji deszczowej
 - Trasa projektowanego przykanalika
 - Trasa istniejącej kanalizacji deszczowej przeznaczony do rozbiórki
 - Projektowany przepust
 - Projektowane urządzenie wlotowe/wylotowe
 - Projektowany wpuść deszczowy
 - Projektowana studnia
 - Opis elementu proj. kanalizacji deszczowej
 - Opis elementu ist. kanalizacji deszczowej przeznaczony do rozbiórki
- LEGENDA (BRANŻA ELEKTRYCZNA):
- DEMONTAŻ KABLA/SŁUPA
 - PROJ. LATARNIA DROGOWA
 - PROJ. KABEL OŚWIETLENIOWY 0,4kV
- LEGENDA BRANŻA TELEKOMUNIKACYJNA:
- Istn. sieć telekom.
 - Istn. sieć telekom. do demontażu
 - projektowana studnia kablowa Orange Polska SA
 - projektowana kanalizacja kablowa Orange Polska SA
 - projektowany kabel ziemny Orange Polska SA
 - projektowana rura osłonowa Orange Polska SA
 - projektowana rura osłonowa INEA SA

 <p>INWESTOR:</p> <p>POZNANSKA 115 62-080 TARNOWO PODGÓRNE</p> <p>TARNOWO PODGÓRNE</p> <p>POZIOM WYŻEJ</p>		Projekt zagospodarowania terenu	
Stadium opracowania:		ROZBUDOWA DROGI GMINNEJ NR 322020P UL. KASZTANOWEJ W M. CHYBY	
Zadanie:		Projektant:	
br drogowej:		Sprawdzający:	
Projektant:		br drogowej:	
Projektant:		br elektroinż.	
Projektant:		Sprawdzający:	
br gazowej:		Projektant:	
Sprawdzający:		br konstrukcyjnej:	
Projektant:		Sprawdzający:	
br konstrukcyjnej:		Projektant:	
Projektant:		br sanitarnej:	
Sprawdzający:		Projektant:	
br sanitarnej:		Sprawdzający:	
Projektant:		br telekomunik.:	
Sprawdzający:		Projektant:	
br telekomunik.:		Sprawdzający:	
11.2020		2.2 Projekt zagospodarowania terenu	
Data:	Nr rysunku:	Rysunek:	01
DROGOWA	Skala:	Egzemplarz:	

UZASADNIENIE

W związku z realizacją inwestycji pn.: „Rozbudowa drogi gminnej nr 322020P ul. Kasztanowej w m. Chyby” zlokalizowaną w sąsiedztwie alei kasztanowej (działka nr 109, obręb Chyby) uznanej za pomnik przyrody na podstawie Uchwały Nr XXI/145/95 Rady Gminy Tarnowo Podgórne z dnia 28 listopada 1995r. należy uzgodnić przebieg rozbudowywanej drogi.

Powyższy przebieg powstał po konsultacjach społecznych w 2018 i 2019r. Jest najbardziej racjonalnym z punktu widzenia bezpieczeństwa ruchu i ochrony przyrody (nowy odcinek drogi odsunięty od pomnika przyrody). W związku z powyższym podjęcie uchwały należało uznać za zasadne.