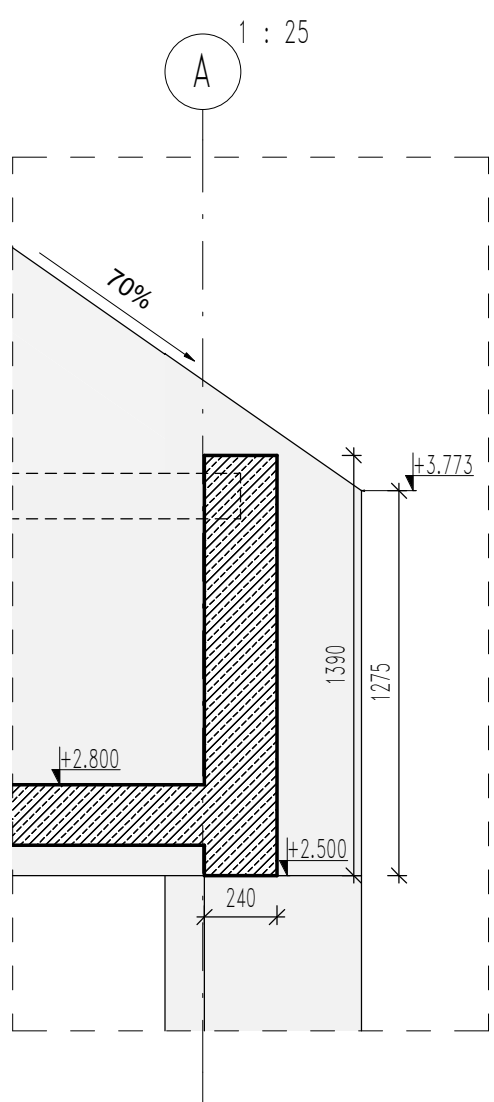
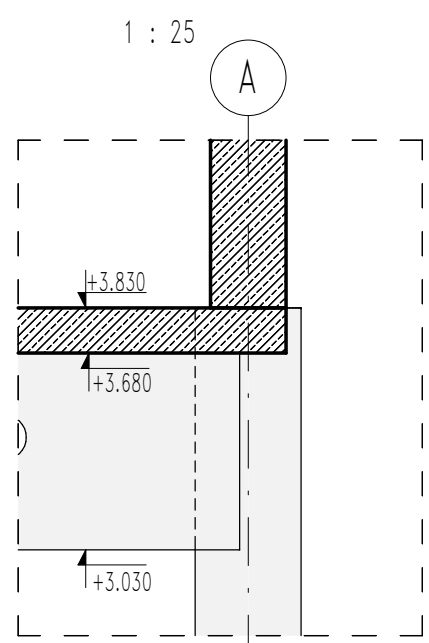


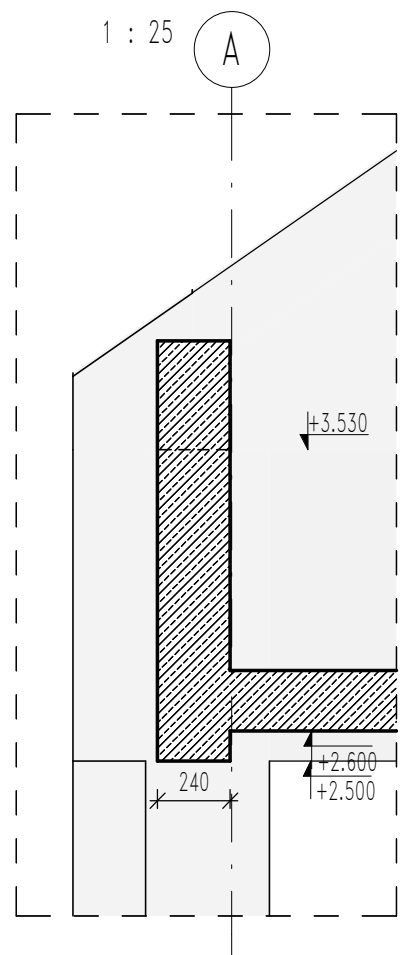
P0.1-P0.1



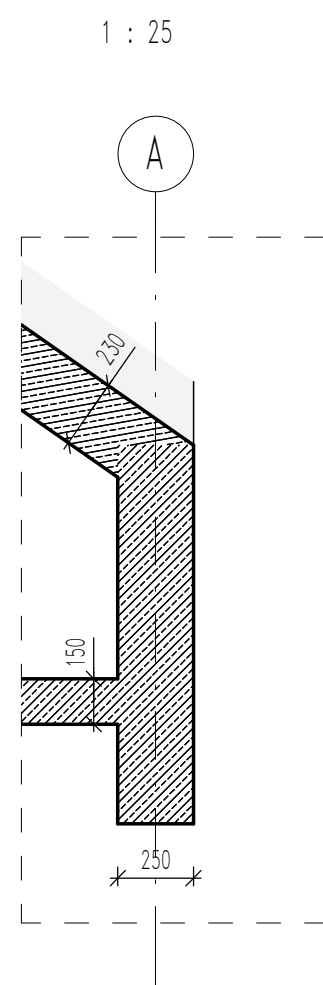
P0.2-P0.2



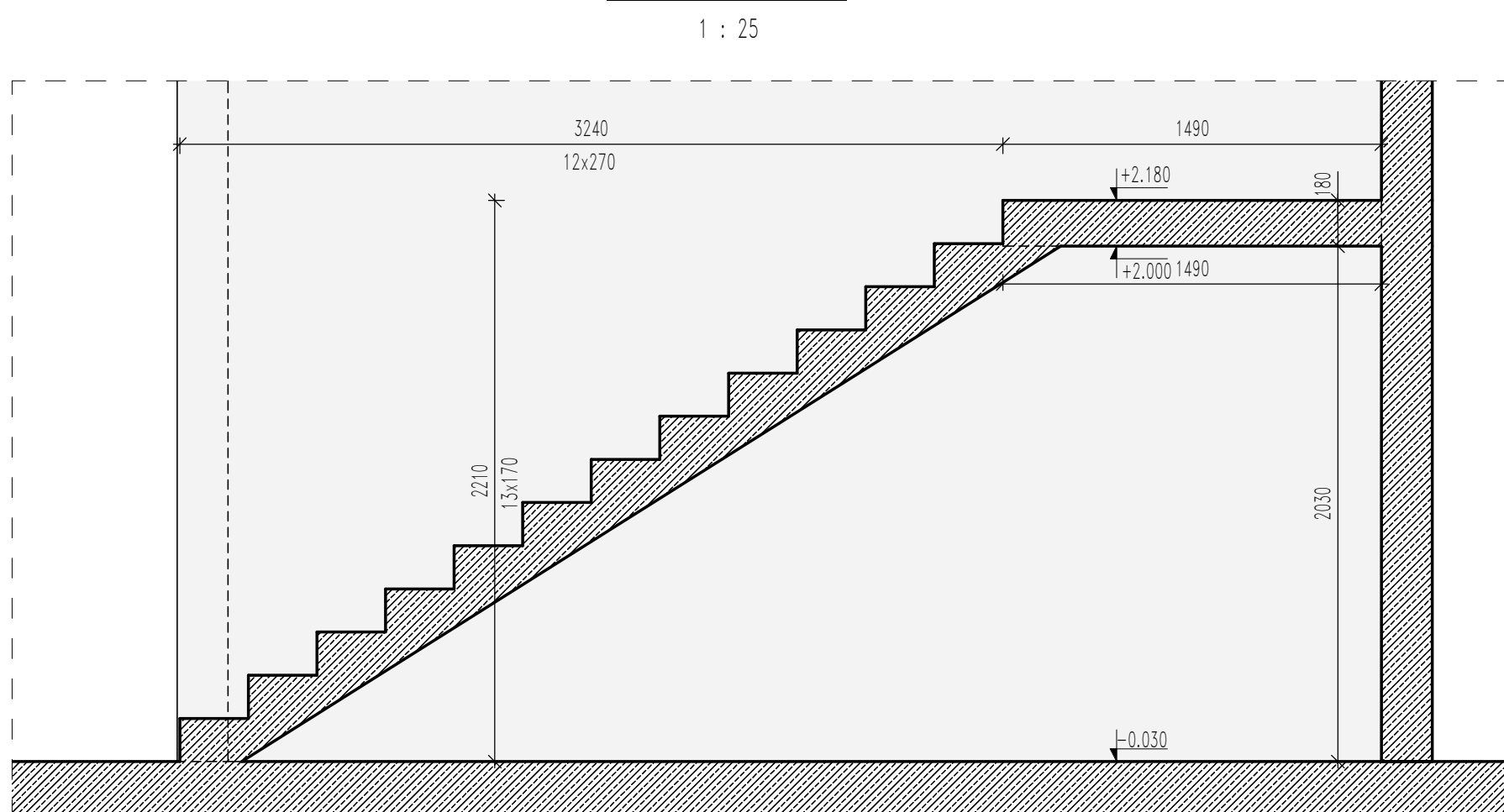
P0.3-P0.3



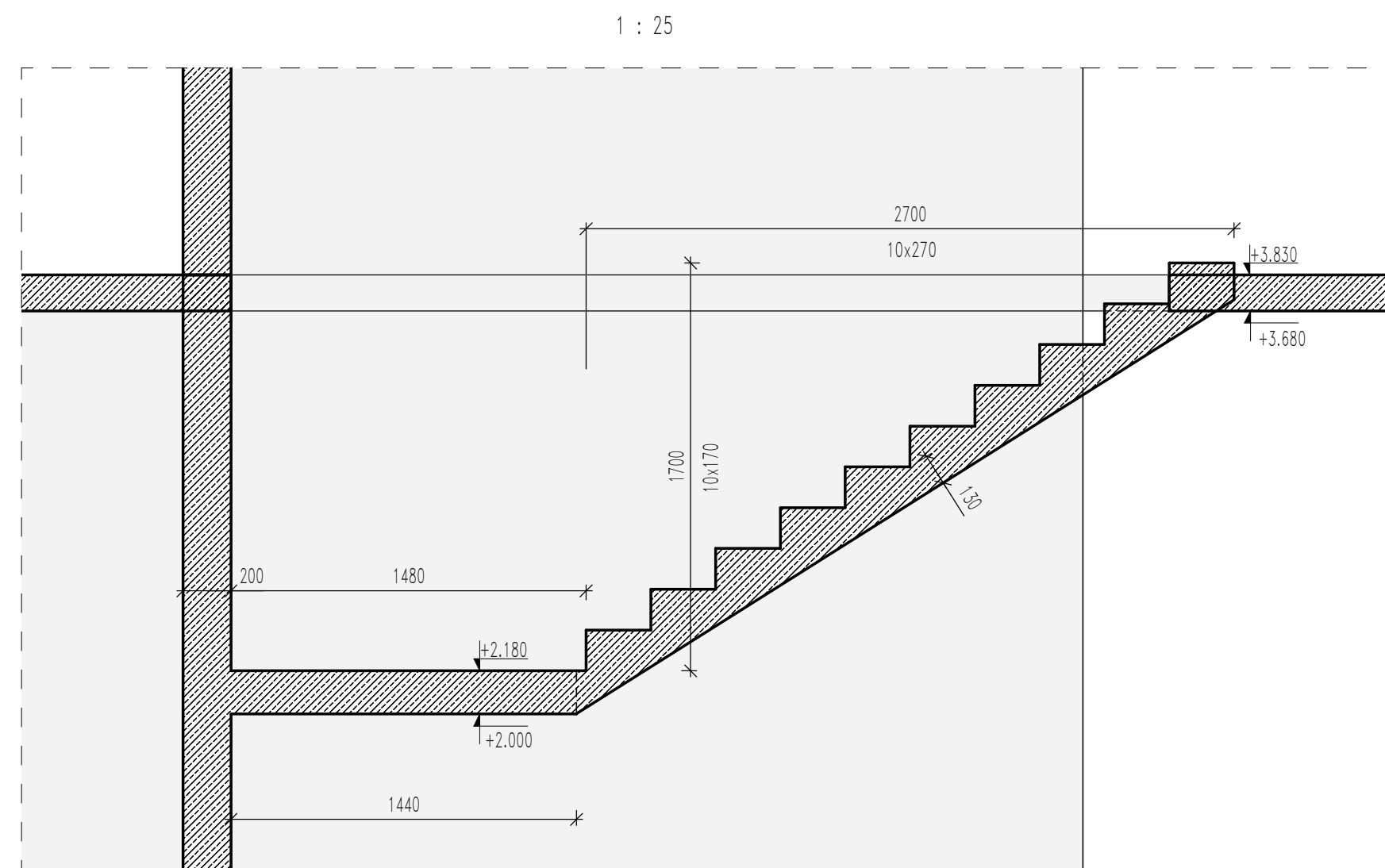
P0.4-P0.4



P0.9-P0.9



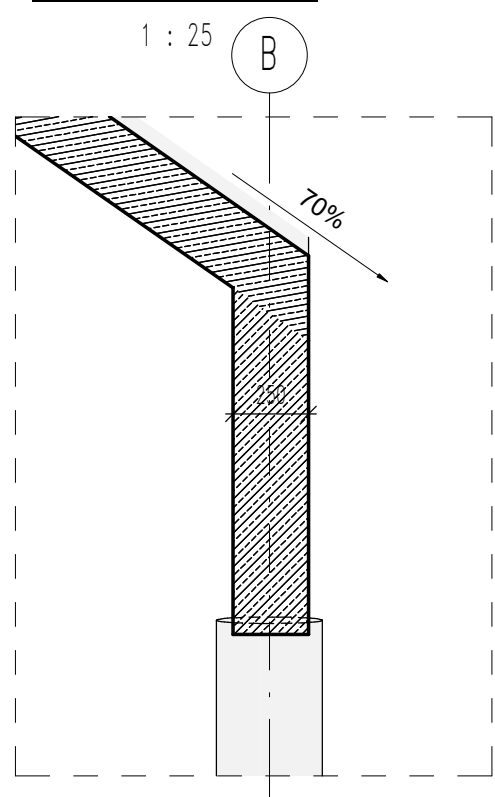
P0.10-P0.10



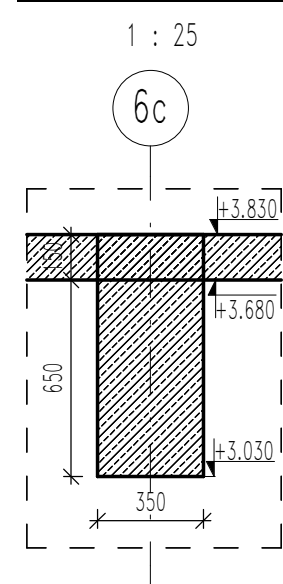
P0.5-P0.5



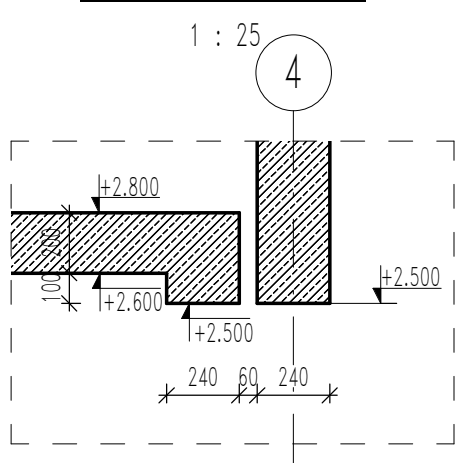
P0.6-P0.6



P0.7-P0.7



P0.8-P0.8



## LEGENDA

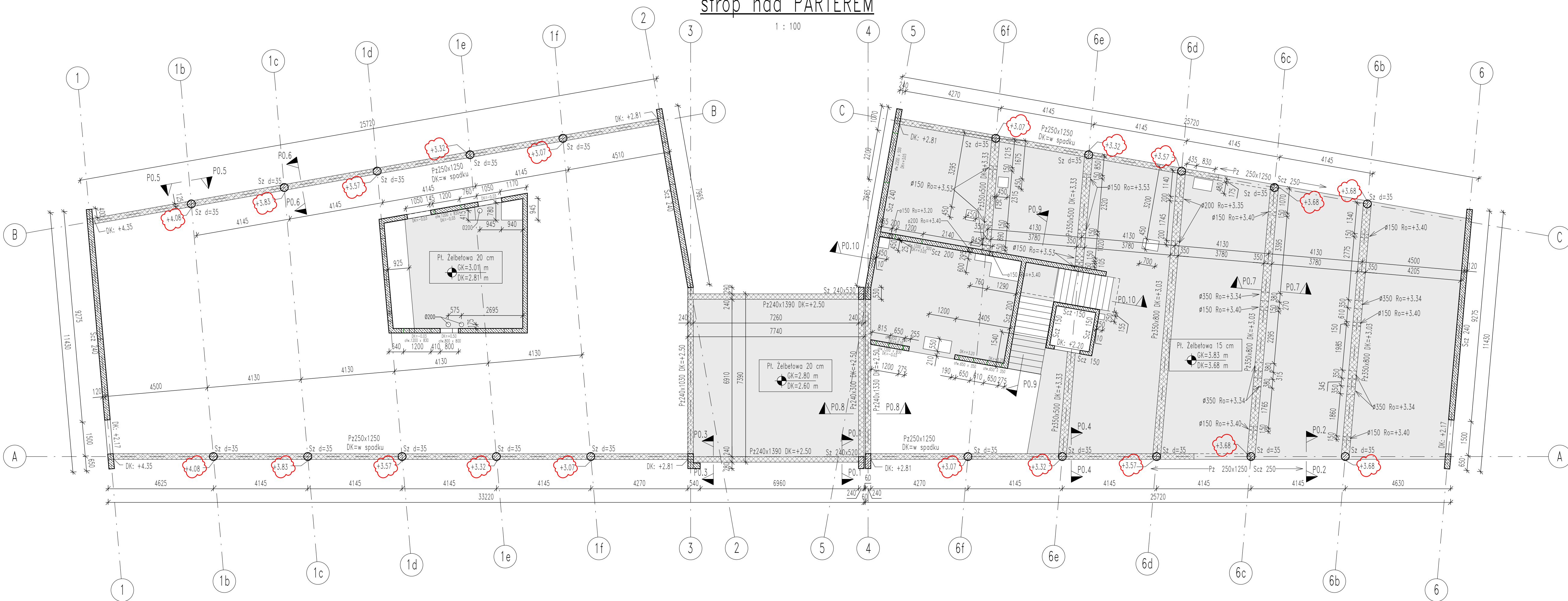
- ELEMENTY ŻELBETOWE POWYŻEJ
- ELEMENT ŻELBETOWY W PRZESZKOCIE 1:100
- PASY I PODCIĄGI
- ŚCIANY MUROWANE NIENOŚNE (oddzielane od stropu)
- ŚCIANY MUROWANE NOŚNE
- NADPROŻE ŻELBETOWE
- NADCIĄG ŻELBETOWY
- PODCIĄG ŻELBETOWY
- WIENIEC (WIENIEC ATTYKI)
- RZĘDZINA GÓRNEJ KRAWĘDZI ELEMENTU
- RZĘDZINA DOLNEJ KRAWĘDZI ELEMENTU
- RZĘDZINA DOLNEJ KRAWĘDZI OTWORU
- ŚCIANA ŻELBETOWA
- SŁUP ŻELBETOWY

## UWAGI:

- Rysunek rozpatrywać łącznie z pozostałymi rysunkami konstrukcji, architektury i instalacji.
- Wszystkie wymiary podano w milimetrach, a rzędne w metrach.
- Aktualna rewizja rysunku zastępuje poprzednie wydanie

## strop nad PARTEREM

1 : 100



Beton stropów: 30/37 XC1  
 Beton słupów i ścian: C25/30 XC1  
 Beton podłoża: C8/10  
 Stal zbrojeniowa: A-IIIN (B500SP)\*

Opis: wg rysunków zbrojeniowych  
 \*Na rysunkach zbrojeniowych podano rekomendowaną klasę stali B500SP (klasa ciągliwości C). Można ją zamienić na inną stal zgodnie z poniższym kryterium:  
 dla prętów o średnicy ≤8mm – stal B500 o klasie ciągliwości A, B lub C  
 dla prętów o średnicy =8mm – stal B500 o klasie ciągliwości B lub C  
 dla prętów o średnicy ≥10mm – stal B500 o klasie ciągliwości C

Rewizja	Data	Autor	Opis
B	28.09.2020	Izabela Karpisz	Dodanie rzędnych GK słupów w ich osi

**S I E R G I E J**  
**s t r u k t u r u r y**  
 WITKO  
 model  
 email  
 biuro  
 ul. Pułczyńskich 13 klat. 1, 50-559 Wrocław

Biuro: Gmina Tarnowo Podgórne  
 ul. Pułczyńskich 115, 62-090 Tarnowo Podgórne  
 biuro: Budowa Centrum Integracji Obywatelskiej w Tarnowie Podgórnej  
 Tarnowo Podgórne, ul. 25 Syczynia, dz. nr ewid. 989/3, 989/6, 989/5, 991/2, 992/2  
 główny projektant i numer uprawnień: MGR INZ. ARCH. Grzegorz Siergiej 01/03/OOIA  
 projektant: MGR INZ. Jacek Grzelak 3/DOŚ/03  
 opracowanie: MGR INZ. Izabela Karpisz  
 sprawdzający: MGR INZ. Maciej Tomasiak 689/01/DUW  
 rysunek: KONSTRUKCJA 870 x 595 skala: 1:100/1:25 data: 06.2020  
 rysunek: Rysunek zestawczy stropu nad parterem

numer projektu: 1906 stadium: PW branża: K numer rysunku: 04 rysownik: B