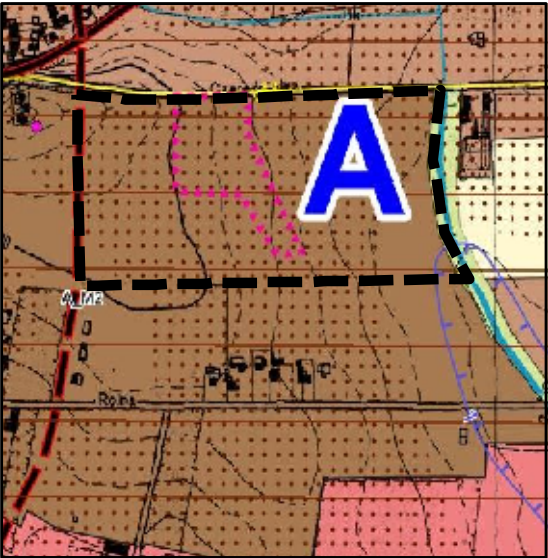


Zmiana miejscowego planu zagospodarowania przestrzennego dla działek o numerach ewid. 512/2 i 513 w Tarnowie Podgórnym, przy ul. Czereśniowej

Załącznik nr 1A do uchwały Nr/...../2025 Rady Gminy Tarnowo Podgórne z 2025 roku
Dz. Urz. Woj. Wlkp. z, poz. ..



Wyrys ze Studium uwarunkowań i kierunków zagospodarowania przestrzennego gminy Tarnowo Podgórne
Skala 1: 10 000



- A_M2 tereny zabudowy mieszkaniowo-usługowej
- A_M3 tereny zabudowy mieszkaniowo-usługowej
- A_U tereny usług
- Z tereny rolnicze, łąk, pastwisk i wód powierzchniowych śródlądowych
- R tereny rolnicze
- zespół stanowisk archeologicznych
- grunty rolne chronione (klasy RII - RIIB, ŁIII, PsIII)
- hydroizobata oznaczająca poziom wód gruntowych na głębokości mniejszej niż 1,0 m od poziomu powierzchni terenu
- użytki wodne
- ścieżki i trasy rowerowe
- droga projektowana
- granica obszaru objętego planem

- granica obszaru objętego planem
- Obszar planu położony jest w całości na obszarze udokumentowanego złoża wód termalnych „Tarnowo Podgórne GT-1” (numer złoża 15707) obszarze i terenie górniczym "Tarnowo Podgórne GT-1"
- linie rozgraniczające tereny o różnym przeznaczeniu lub o różnych zasadach zagospodarowania
- nieprzekraczalne linie zabudowy
- obowiązujące linie zabudowy
- MNW tereny zabudowy mieszkaniowej jednorodzinnej wolnostojącej
- MNW-U teren zabudowy mieszkaniowej jednorodzinnej wolnostojącej lub usług
- US-ZP teren usług sportu i rekreacji lub zieleni urządzonej
- KDL teren drogi lokalnej
- KR tereny komunikacji drogowej wewnętrznej
- ZP teren zieleni urządzonej
- strefy ochrony konserwatorskiej stanowisk archeologicznych
- orientacyjne lokalizacje szpalerów drzew