

ZMIANA MIEJSCOWYCH PLANÓW ZAGOSPODAROWANIA PRZESTRZENNEGO OBEJMUJĄCYCH OBSZAR W LUSOWIE

Załącznik nr 1A do Uchwały Nr2023
Rady Gminy Tarnowo Podgórne z dnia2023 r.
(Dz. Urz. Woj. Wielkopolskiego z dnia)



OBJAŚNIENIA UŻYTYCH OZNACZEŃ



granica obszaru objętego planem



linie rozgraniczające tereny o różnym przeznaczeniu
lub różnych zasadach zagospodarowania



nieprzekraczalna linia zabudowy



teren zabudowy mieszkaniowej jednorodzinnej



teren drogi wewnętrznej



teren zieleni izolacyjnej i wód powierzchniowych



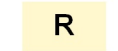
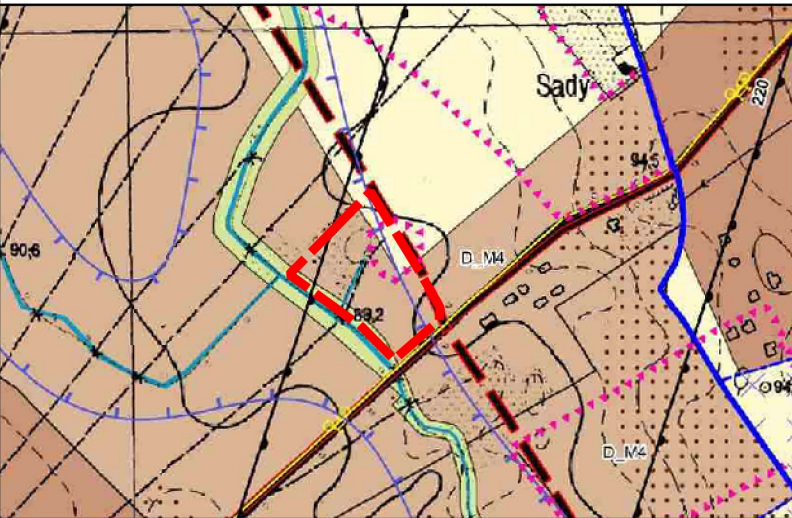
teren zieleni izolacyjnej



strefa ochrony konserwatorskiej stanowisk
archeologicznych

Obszar objęty planem położony jest w granicach
udokumentowanego złoża wód termalnych
"Tarnowo Podgórne GT-1" (numer złoża 15707)

Wrys z Studium uwarunkowań i kierunków
zagospodarowania przestrzennego Gminy Tarnowo
Podgórne
Skala 1:10 000



tereny rolnicze



tereny zabudowy mieszkaniowo-usługowej



granica obszaru objętego planem