

**UCHWAŁA NR LXXI/1200/2023  
RADY GMINY TARNOWO PODGÓRNE**

z dnia 25 lipca 2023 r.

**w sprawie przystąpienia do opracowania zmiany miejscowych planów zagospodarowania przestrzennego w Lusowie dla terenów przy ul. Nowej, dla dz. nr 345 w rejonie ul. Ogrodowej, oraz części dz. nr 355 przy ul. Poznańskiej**

Na podstawie art. 14, 15 i 17 ustawy z dnia 27 marca 2003 r. o planowaniu i zagospodarowaniu przestrzennym (tekst jedn. Dz. U. z 2023 r. poz. 977) oraz art. 18 ust. 2 pkt. 5 ustawy z dnia 8 marca 1990 r. o samorządzie gminnym (tekst jedn. Dz. U. z 2023 r., poz. 40 z późn. zm.) Rada Gminy Tarnowo Podgórne uchwala, co następuje:

**§ 1.** Przystępuje się do opracowania zmiany miejscowych planów zagospodarowania przestrzennego w Lusowie dla terenów przy ul. Nowej, dla dz. nr 345 w rejonie ul. Ogrodowej, oraz części dz. nr 355 przy ul. Poznańskiej.

**§ 2.**

1. Granice opracowania planu określa załącznik Nr 1 będący integralną częścią niniejszej uchwały.
2. Powierzchnia opracowania wynosi około 5,3 ha.

**§ 3.** Wykonanie uchwały powierza się Wójtowi Gminy.

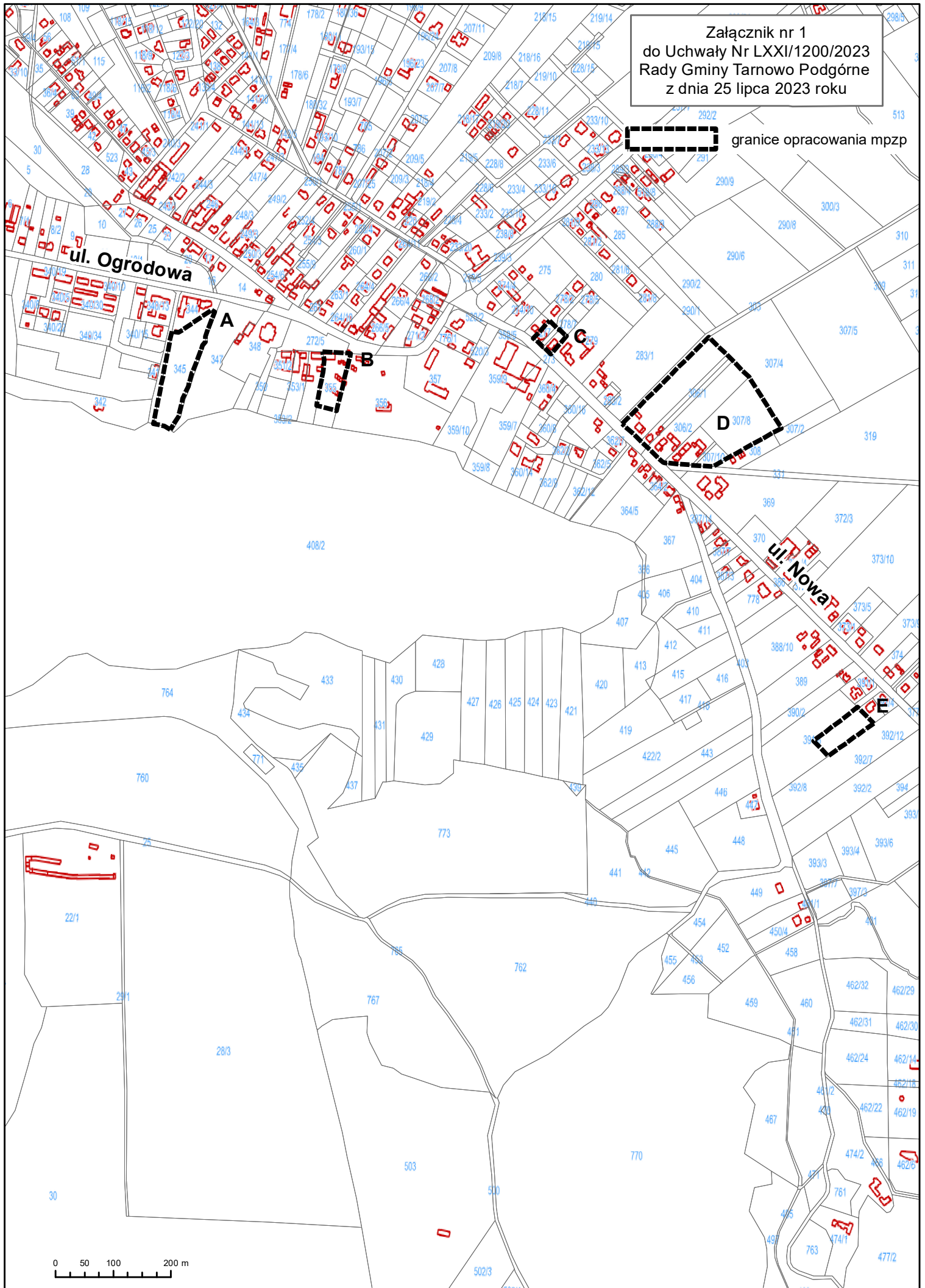
**§ 4.** Uchwała wchodzi w życie z dniem podjęcia.

Przewodnicząca Rady  
Gminy Tarnowo Podgórne

**mgr Krystyna Semba**

Załącznik nr 1  
do Uchwały Nr LXXI/1200/2023  
Rady Gminy Tarnowo Podgórne  
z dnia 25 lipca 2023 roku

granice opracowania mpzp



## UZASADNIENIE

Niniejsza uchwała obejmuje obszar o powierzchni ok 5,3 ha w Lusowie:

- 1) Obszar A, działka nr 345, w rejonie ul. Ogrodowej, zgodnie ze Studium uwarunkowań i kierunków zagospodarowania przestrzennego gminy Tarnowo Podgórne przeznaczony w części pod tereny usług kultu i w części pod tereny zieleni urządzonej, parki, zieleńce, skwery,
- 2) Obszar B, część działki nr 355 przy ul. Poznańskiej, zgodnie ze Studium uwarunkowań i kierunków zagospodarowania przestrzennego gminy Tarnowo Podgórne przeznaczony w części pod tereny zabudowy usługowej,
- 3) Obszar C, działki nr 277, 278/8 i część dz. 278/4, przy ul. Nowej, zgodnie ze Studium uwarunkowań i kierunków zagospodarowania przestrzennego gminy Tarnowo Podgórne przeznaczony pod tereny zabudowy mieszkaniowo-usługowej,
- 4) Obszar D, przy ul. Nowej, zgodnie ze Studium uwarunkowań i kierunków zagospodarowania przestrzennego gminy Tarnowo Podgórne przeznaczony pod tereny zabudowy mieszkaniowo-usługowej,
- 5) Obszar E, część działki nr 391/6 w rejonie ul. Nowej, zgodnie ze Studium uwarunkowań i kierunków zagospodarowania przestrzennego gminy Tarnowo Podgórne przeznaczony pod tereny zabudowy mieszkaniowo-usługowej.

Miejscowy plan zagospodarowania przestrzennego zostanie opracowany zgodnie z ustawą o planowaniu i zagospodarowaniu przestrzennym, przepisami odrębnymi oraz zgodnie z zasadami ładu przestrzennego.

W związku z powyższym podjęcie uchwały jest uzasadnione.