

MIEJSCOWY PLAN ZAGOSPODAROWANIA PRZESTRZENNEGO DLA TERENÓW W REJONIE UL. SZAMOTULSKIEJ I PLATYNOWEJ W BARANOWIE

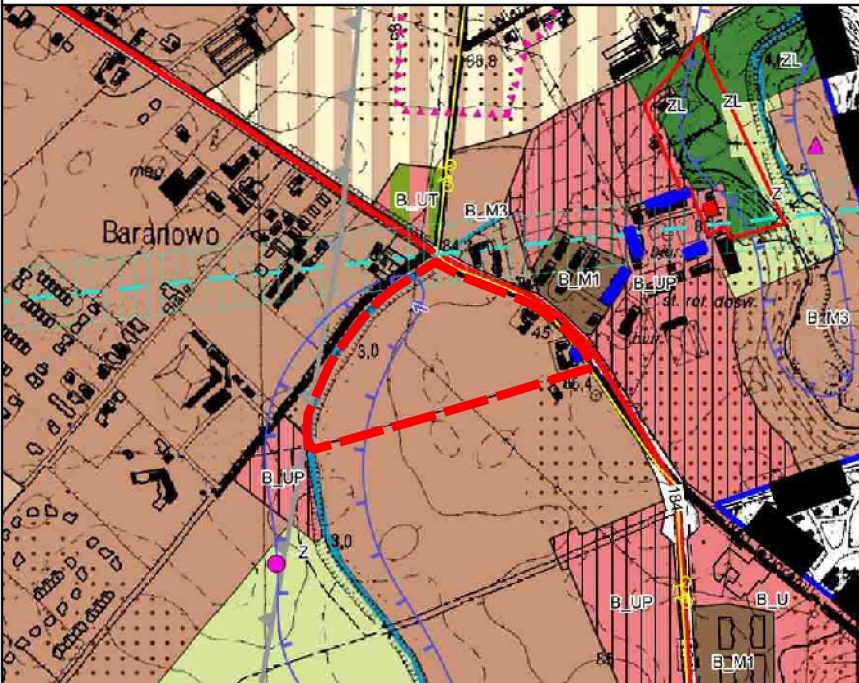
Załącznik nr 1 do Uchwały nr...../...../2022
Rady Gminy Tarnowo Podgórne z dniar.
(Dz. Urz. Woj. Wielkopolskiego z dnia)



OBJAŚNIENIE UŻYTYCH OZNACZEŃ

-  granica obszaru objętego planem
-  linie rozgraniczające tereny o różnym przeznaczeniu lub różnych zasadach zagospodarowania
-  obowiązująca linia zabudowy
-  nieprzekraczalna linia zabudowy
-  MN tereny zabudowy mieszkaniowej jednorodzinnej
-  MN/U teren zabudowy mieszkaniowej jednorodzinnej z usługami
-  US teren usług publicznych
-  KDG teren drogi publicznej klasy głównej
-  KDD teren drogi publicznej klasy dojazdowej
-  KDW tereny dróg wewnętrznych
-  KDWx teren drogi wewnętrznej - pieszo-jezdni
-  obiekt ujęty w gminnej ewidencji zabytków
-  strefa zieleni izolacyjnej
-  napowietrzna linia elektroenergetyczna średniego napięcia 15kV
-  proponowane podziały działek



Wyrys ze Studium uwarunkowań i kierunków
zagospodarowania przestrzennego Gminy Tarnowo Podgórne
Skala 1:10 000



-  M3 tereny zabudowy mieszkaniowo-usługowej
-  granica obszaru objętego planem

SKALA 1:1000

