

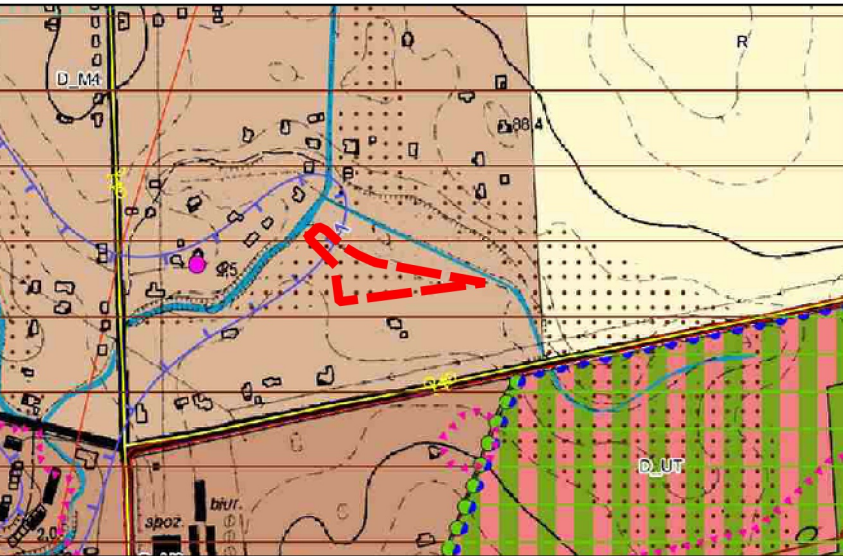
Załącznik nr 1C do Uchwały nr
Rady Gminy Tarnowo Podgórne z dnia.....

OBJAŚNIENIA UŻYTYCH OZNACZEŃ

- granica obszaru objętego planem
- linie rozgraniczające tereny o różnym przeznaczeniu lub różnych zasadach zagospodarowania
- nieprzekraczalna linia zabudowy
- teren zabudowy usługowej
- zielen izolacyjna

Obszar objęty planem położony jest w granicach:
- obszaru i terenu górniczego "Tarnowo Podgórne GT-1"
- udokumentowanego złoża wód termalnych "Tarnowo Podgórne GT-1" (numer złoża 15707)

Wyrys ze Studium uwarunkowań i kierunków zagospodarowania przestrzennego Gminy Tarnowo Podgórne
Skala 1:10 000



- M4 tereny zabudowy mieszkaniowo-usługowej
- granica obszaru objętego planem

