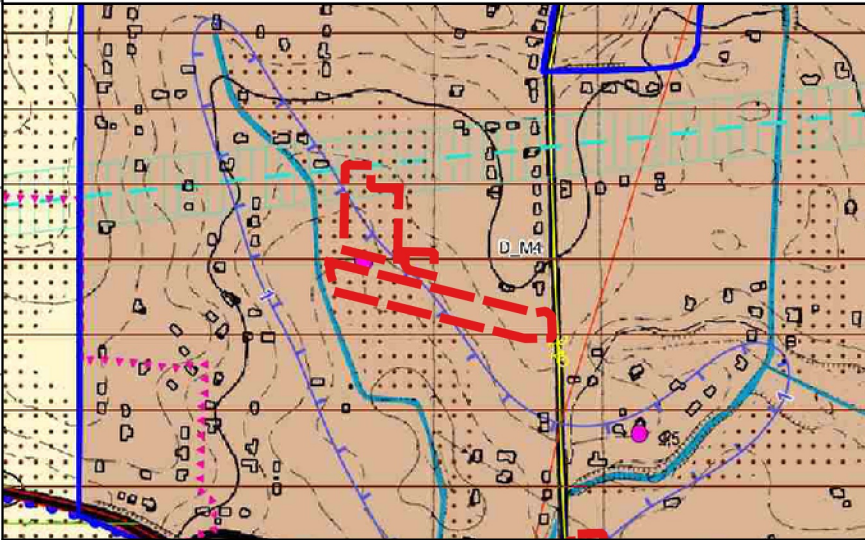


Wyrys ze Studium uwarunkowań i kierunków zagospodarowania przestrzennego Gminy Tarnowo Podgórne
Skala 1:10 000



M4 tereny zabudowy mieszkaniowo-usługowej
granica obszaru objętego planem

Załącznik nr 1D do Uchwały nr
Rady Gminy Tarnowo Podgórne z dnia.....

OBJAŚNIENIA UŻYTYCH OZNACZEŃ

- granica obszaru objętego planem
- linie rozgraniczające tereny o różnym przeznaczeniu lub różnych zasadach zagospodarowania
- obowiązująca linia zabudowy
- nieprzekraczalna linia zabudowy
- MN tereny zabudowy mieszkaniowej jednorodzinnej
- U teren zabudowy usługowej
- KDW teren drogi wewnętrznej
- archeologiczna strefa ochrony konserwatorskiej

Obszar objęty planem położony jest w granicach:
- obszaru i terenu górniczego "Tarnowo Podgórne GT-1"
- udokumentowanego złoża wód termalnych "Tarnowo Podgórne GT-1" (numer złoża 15707)

SKALA 1:1000

